

ANCA-Diagnostik

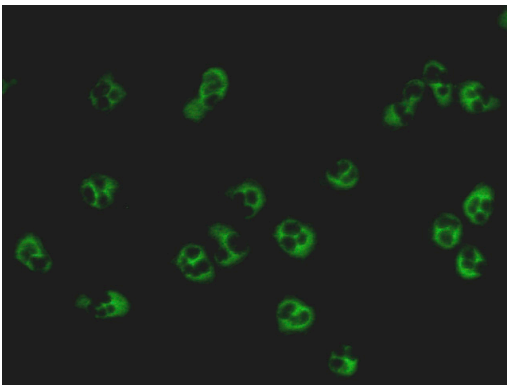
Serologische Testsysteme im Überblick

ANCA Enzymimmunoassays

- **MASTAZYME™ c- und p-ANCA ELISA**
 - Qualitative oder quantitative Auswertung durch Standardkurve mit Cut-off Kalibrator
 - Einzeln abgepackte Streifen erhöhen die Antigenstabilität
 - Keine Kreuzreaktivität mit Anti-nukleären Antikörpern
 - Gleicher Bearbeitungsablauf mit einheitlicher Probenverdünnung und austauschbaren Reagenzien
 - Automatisierbar



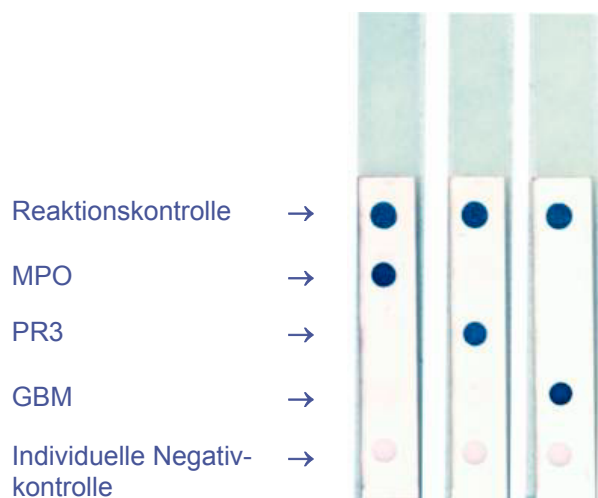
ANCA Immunfluoreszenz Assays



- **c-ANCA/p-ANCA IFT**
 - Gleiche Reagenzien für Ethanol- und Formalin-fixierte Granulozyten
 - Screeningverdünnung 1: 20
 - Positive c-ANCA-, p-ANCA- und titrierbare-Kontrolle im Kit
 - Inkubationszeit 2 x 30 min
 - Semiquantitative Interpretation nach Titration des Probenmaterials

ANCA BlueDot Assay

- **BlueDot ANCA + GBM**
 - Als ANCA (c- und p-ANCA) oder zusätzlich mit GBM (Goodpasture Antigen) Nachweis verfügbar
 - Kein Reagenzverlust durch Einzelbestimmung
 - Reaktionskontrolle auf jedem Teststreifen
 - Einfache Auswertung durch Vergleich mit individueller Negativkontrolle
 - Präzise, scharfe Antigendots
 - Semiquantitative Auswertung mit Auswertesoftware



Reaktionsübersicht aller ANCA-Nachweise

ELISA	Immunfluoreszenz-Test	Blot Assay
100 µL vorverdünnte Proben, Kontrollen und Kalibratoren	25 µL vorverdünnte Proben bzw. Kontrollen	Streifen mit 2 mL Waschpuffer equilibrieren
↓	↓	↓
30 min bei Raumtemperatur inkubieren	30 min bei Raumtemperatur (optional in einer feuchten Kammer) inkubieren	10 min bei Raumtemperatur inkubieren (Taumler)
↓	↓	↓
3 x waschen	15 min waschen	
↓	↓	
100 µL Enzymkonjugat zugeben	FITC-markiertes Konjugat auftragen	1,5 mL Probenverdünnungspuffer + 10 µL Proben bzw. Kontrollen
↓	↓	↓
30 min bei Raumtemperatur inkubieren	30 min bei Raumtemperatur (optional in einer feuchten Kammer) inkubieren	30 min bei Raumtemperatur inkubieren (Taumler)
↓	↓	↓
3 x waschen	15 min waschen	3 x waschen
↓	↓	↓
100 µL TMB-Substrat zugeben	Eindeckmedium auf den Objektträger geben; Deckglas auflegen	1,5 mL gebrauchsfertiges Konjugat zugeben
↓	↓	↓
15 min bei Raumtemperatur inkubieren	mit Fluoreszenzmikroskop beurteilen	30 min bei Raumtemperatur inkubieren (Taumler)
↓		↓
		3 x waschen
		↓
100 µL Stopplösung zugeben		1,5 mL Substrat-Lösung zugeben
↓		↓
bei 450 nm im ELISA-Reader messen		10 min bei Raumtemperatur inkubieren (Taumler)
		↓
		Substratlösung dekantieren
		↓
		1,5 mL Waschpuffer zugeben
		↓
		Interpretation
Reaktionszeit: 75 min	Reaktionszeit: 60 min	Reaktionszeit: 80 min

BESTELLINFORMATION

MASTAZYME™ ELISA		Immunfluoreszenz			BlueDot (Blot)		
Für 12 x 8 Tests:	Best.-Nr.:	ANCA	Tests	Best.-Nr.:	Tests	Best.-Nr.:	
Anti-Proteinase 3 (c-ANCA, Anti-PR3)	735013	EtOH fixiert	10 x 7	601031	ANCA (PR3, MPO)	24	66ANCAD
Anti-Myeloperoxidase (p-ANCA, Anti-MPO)	735012	EtOH fixiert	10 x 10	601035	ANCA / GBM (PR3, MPO, GBM)	24	66ANCAGD
		Formalin fixiert	10 x 7	601041			
		Formalin fixiert	10 x 10	601045			