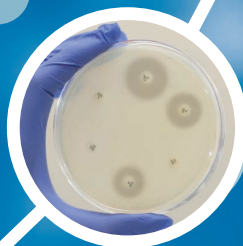


IVD solutions through partnership

**Mast  
Group**



**CATALOGUE  
2023**

**France**

**Mast Diagnostic**

**12 Rue Jean-Jacques Mention**

**CS 91106**

**80011 Amiens CEDEX 1**

**Tél : + 33 (0) 322 80 80 67**

**Fax : + 33 (0) 322 80 99 22**

**e-mail : [info@mast-diagnostic.fr](mailto:info@mast-diagnostic.fr)**

# Bienvenue

Bienvenue sur votre Catalogue 2023 effectif au 31 Janvier 2023.

Les commandes sont acceptées par télécopie, e-mail ou plateforme.  
(Diag Direct, Hospitalis)

Vous devez disposer des informations suivantes pour effectuer votre commande :

1. **Numéro de marché appel d'offre et/ou adhérent centrale d'achats**
2. Numéro de bon de commande et/ou numéro de devis
3. Adresse de livraison et de facturation
4. Code Produit, désignation, présentation et quantités souhaitées
5. Adresse mail de facturation ou numéro d'engagement Chorus Pro si adhérent

Envoyez vos commandes à :

[commande@mast-diagnostic.fr](mailto:commande@mast-diagnostic.fr)

Télécopie : 03 22 80 99 22

Accueil téléphonique : 03 22 80 80 67

[www.mast-group.com](http://www.mast-group.com)

 [www.linkedin.com/company/mast-diagnostic](https://www.linkedin.com/company/mast-diagnostic)

# Bloc-Notes

[illegible]

**N'hésitez pas à nous solliciter pour toute demande de références complémentaires au catalogue**



# Sommaire

Disques Antibiotiques & Distributeurs	6 - 9
Identification	10
Comprimés ADATAB	11
Innoculateur Multipoint	12
Cryoconservation	13
Mycologie Parasitologie	14 - 15
Antisérums bactériens MASTASSURE	16 - 21
Autoimmunité	22
Milieux de culture	23
Suppléments de milieux de culture	24 - 25
Ingrédients	26
Milieux Précoulés Chromogéniques	27
Ecouvillons et milieux de transport	28 - 29
Tests rapides IC	30
Isoplex	31
Gastro-Entérologie	32
Sérum Amyloïde A (SAA)	33
OC Sensor	34
Hématologie plaquettaire	35 - 36
Immunologie Sanguin	37
CGV - Conditions générales de vente	38 - 39



# Disques Antibiotiques

Référence article	Désignation	Présentation
FC10C	Acide fusidique 10 ug	5 x 50 disques
NA30C	Acide nalidixique 30 ug	5 x 50 disques
NA30	Acide nalidixique 30 ug	100 disques
OA10C/NCE	Acide oxolinique 10 ug	5 x 50 disques
PIP20C/NCE	Acide pipemidique 20 ug	5 x 50 disques
AIV30C/NCE	Aivlosin 30 ug (Tyvalosin)	5 x 50 disques
AK30C	Amikacine 30 ug	5 x 50 disques
AM60C/NCE	Facteur V	5 x 50 disques
AUG30C	Amoxicilline 20 ug + Ac clavulanique 10 ug	5 x 50 disques
A10C/NCE	Amoxicilline	5 x 50 disques
A20C	Amoxicilline 20 ug	5 x 50 disques
A25C/NCE	Amoxicilline 25 ug	5 x 50 disques
D68C	AmpC & ESBL Detection Discs	4 x 50 disques
D69C	AmpC ID Discs	3 x 50 disques
D72C	AmpC+ESBL and CRE status Detection Set	6 x 50 disques
AMB20C/NCE	Amphotericine B 20 ug	5 x 50 disques
SAM30C/NCE	Ampicilline /Sulbactam 30 ug	5 x 50 disques
SAM20C	Ampicilline 10 /Sulbactam 10	5 x 50 disques
AP10C	Ampicilline 10 ug	5 x 50 disques
AP2C	Ampicilline 2 ug	5 x 50 disques
AP25C/NCE	Ampicilline 25 ug	5 x 50 disques
APR15C/NCE	Apramycine 15 ug	5 x 50 disques
APR30C/NCE	Apramycine 30 ug	5 x 50 disques
AUG3C	Augmentin 3 ug	5 x 50 disques
ATH15C	Azithromycine 15 ug	5 x 50 disques
ATM30C	Aztreonam 30 ug	5 x 50 disques
D40C	Bacitracine (0,04 unite)	5 x 50 disques
D 40	Bacitracine (0,04 unite)	100 disques
D41C	Bacitracine (0,1 unite)	5 x 50 disques
D 41	Bacitracine (0,1 unite)	100 disques
BA10C	Bacitracine 10 UI	5 x 50 disques
BA10	Bacitracine 10 UI	100 disques
PY100C	Carbenicilline 100 ug	5 x 50 disques
D71C	CAT-ID Carbapenemase Screening Disc	5 x 50 disques
CAC30/RAX40C/NCE	Cefacetril 30 ug / Rifaximine 40 ug	5 x 50 disques
CFC30C	Cefaclor 30 ug	5 x 50 disques
CDX30C	Cefadroxil 30 ug	5 x 50 disques
CFX15/K30C/NCE	Cefalexine 15 ug/ Kanamycine 30ug	5 x 50 disques
CFX30C	Cefalexine 30 ug	5 x 50 disques
CNM30C/NCE	Cefalonium 30 ug	5 x 50 disques
KF30C	Cefalotine 30 ug	5 x 50 disques
CPR30C/NCE	Cefapirine 30 ug	5 x 50 disques
CZ30C	Cefazoline 30 ug	5 x 50 disques
CPM30C	Cefepime 30 ug	5 x 50 disques
FDC30C	Cefiderocol 30 ug	5 x 50 disques
CFM5C	Cefixime 5 ug	5 x 50 disques
CPZ10C/NCE	Cefoperazone 10 ug	5 x 50 disques
CPZ30C/NCE	Cefoperazone 30 ug	5 x 50 disques
CPZ75C	Cefoperazone 75 ug	5 x 50 disques
CTX30C	Cefotaxime 30 ug	5 x 50 disques
CTX5C	Cefotaxime 5 ug	5 x 50 disques
CTF30C/NCE	Cefotiam 30 ug	5 x 50 disques
CEF30C/NCE	Cefovecine 30 ug	5 x 50 disques
FOX30C	Cefoxitine 30 ug	5 x 50 disques
CFP10C/NCE	Cefpirome 10 ug	5 x 50 disques
CPD10C	Cefpodoxime10 ug	5 x 50 disques
CPD10	Cefpodoxime10 ug	100 disques
CEQ10C/NCE	Cefquinome 10 ug	5 x 50 disques
CEQ30C/NCE	Cefquinome 30 ug	5 x 50 disques
CRD30C/NCE	Cefradine 30 ug	5 x 50 disques
CPT30C	Ceftaroline 30 ug	5 x 50 disques

# Disques Antibiotiques

Référence article	Désignation	Présentation
CPT5C	Ceftaroline 5 ug	5 x 50 disques
CAZ10C	Ceftazidime 10 ug	5 x 50 disques
CZA14C	Ceftazidime 10 ug + Avibactam 4 ug	5 x 50 disques
CAZ30C	Ceftazidime 30 ug	5 x 50 disques
CZA50C	Ceftazidime 30ug + Avibactam 20ug	5 x 50 disques
CFB30C	Ceftibutene 30 ug	5 x 50 disques
EFT30C/NCE	Ceftiofur 30 ug	5 x 50 disques
BPR5C	Ceftobiprole 5ug	5 x 50 Disques
C/T40C	Ceftolozan 30ug /Tazobactam 10ug	5 x 50 disques
CRO30C	Ceftriaxone 30 ug	5 x 50 disques
CRO5C	Ceftriaxone 5 ug	5 x 50 disques
CXM30C	Cefuroxime 30 ug	5 x 50 disques
C30C	Chloramphenicol 30 ug	5 x 50 disques
CT30C/NCE	Chlortetracycline 30 ug	5 x 50 disques
CIP5C	Ciprofloxacin 5 ug	5 x 50 disques
CLA15C	Clarithromycine 15 ug	5 x 50 disques
CD2C	Clindamycine 2 ug	5 x 50 disques
CX5C/NCE	Cloxacilline 5 ug	5 x 50 disques
CO10C/NCE	Colistine sulfate 10 ug	5 x 50 disques
CO25C/NCE	Colistine sulfate 25 ug	5 x 50 disques
CO50C/NCE	Colistine sulfate 50 ug	5 x 50 disques
TS25C	Cotrimoxazole 25ug (Trimethoprim 1,25 Sulfamethoxazole 23,75)	5 x 50 disques
DFX5C/NCE	Danofloxacin 5 ug	5 x 50 disques
DLX5C	Delafloxacin 5 ug	5 x 50 disques
MDD65	DiscMaster 5 dispenser - Distributeur 6 disques	1 unité
MDD16C	DiscMaster System (distributeur 16 disques)	1 unité
DOR10C	Doripenem 10ug	5 x 50 disques
DXT30C	Doxycycline 30 ug	5 x 50 disques
ENF5C/NCE	Enrofloxacin 5 ug	5 x 50 disques
ERV20C	Eravacycline 20 ug	5 x 50 disques
ETP10C	Ertapenem 10 ug	5 x 50 disques
E10C/NCE	Erythromycin 10 ug	5 x 50 disques
E15C	Erythromycin 15 ug	5 x 50 disques
E2C/NCE	Erythromycin 2 ug	5 x 50 disques
D64C	ESBL CartDiscs (3xCeftazidime 30ug+3xCeftazidime30ug/Acide clav10ug)	6 x 50 disques
D66C	ESBL CartDiscs (3xCefpodoxime30ug+3x Cefpodoxime30ug/Acide clav 10ug)	6 x 50 disques
D63C	ESBL Cartridge Discs Cefepime 30 ug /Acide clavulanique 10 ug	6 x 50 disques
D62C	ESBL Cartridge Discs : Cefotaxime 30 ug /Ac clavulanique 10 ug	6 x 50 disques
D52C	ESBL Cartridge Discs : 6 disques combines.	6 x 50 disques
D44C	Facteur V	5 x 50 disques
D 44	Facteur V	100 disques
D43C	Facteur X	5 x 50 disques
D 43	Facteur X	100 disques
D45C	Facteur X + V	5 x 50 disques
D 45	Facteur X + V	100 disques
FFC30C/NCE	Florfenicol 30 ug	5 x 50 disques
FLU30C/NCE	Flumequine 30 ug	5 x 50 disques
FOS50C/NCE	Fosfomycine 50 ug	5 x 50 disques
FOT200C	Fosfomycine 200 ug / Glucose-6-Phosphate 50 ug	5 x 50 disques
FS50C/NCE	Framycetine 50 ug	5 x 50 disques
FZ15C/NCE	Furazolidone 15 ug	5 x 50 disques
GAM15C/NCE	Gamithromycine 15 ug	5 x 50 disques
GM10C	Gentamicine 10 ug	5 x 50 disques
GM10	Gentamicine 10 ug	100 disques
GM120C	Gentamicine 120 ug	5 x 50 disques
GM15C/NCE	Gentamicine 15 ug (10UI)	5 x 50 disques
GM30C	Gentamicine 30 ug	5 x 50 disques
GM500C	Gentamicine 500 ug	5 x 50 disques
SHD5	Hand dispenser (distributeur unitaire)	5 unités
IMI10C	Imipenem 10 ug	5 x 50 disques
IMR35C	Imipenem 10 ug / Relebactam 25 ug	5 x 50 disques
K1000C/NCE	Kanamycine 1000 ug	5 x 50 disques
K30C	Kanamycine 30 ug	5 x 50 disques

# Disques Antibiotiques

Référence article	Désignation	Présentation
LMU20C	Lefamuline 20 ug	5 x 50 disques
LEV5C	Levofloxacin 5 ug	5 x 50 disques
L10C/NCE	Lincomycine 10 ug	5 x 50 disques
L15C	Lincomycine 15 ug	5 x 50 disques
L15/NE60C/NCE	Lincomycine 15 ug/ Neomycine 75 ug	5 x 50 disques
L2C/NCE	Lincomycine 2 ug	5 x 50 disques
L2/SPC100C/NCE	Lincomycine 2 ug + Spectinomycine 100 ug	5 x 50 disques
L9/SPC100C/NCE	Lincomycine 9 ug / Spectinomycine 100 ug	5 x 50 disques
LZD10C	Linezolid 10 ug	5 x 50 disques
LZD30C	Linezolid 30 ug	5 x 50 disques
D 48	Lysostaphine	50 disques
MAR5C/NCE	Marbofloxacin 5 ug	5 x 50 disques
D73C	Mastdiscs combi Carba plus	5 x 50 disques
MEC10C	Mecillinam 10 ug	5 x 50 disques
MEM10C	Meropenem 10 ug	5 x 50 disques
MEV30C	Meropenem 20 ug /Vaborbactam 10 ug	5 x 50 disques
MZ16C/NCE	Metronidazole 16ug	5 x 50 disques
MZ5C	Metronidazole 5 ug	5 x 50 disques
MZ5	Metronidazole 5 ug	100 disques
D46C	Metronidazole 50 ug	5 x 50 disques
D 46	Metronidazole 50ug	100 disques
MN30C	Minocycline 30 ug	5 x 50 disques
MFX5C	Moxifloxacin 5 ug	5 x 50 disques
MUP200C	Mupirocin 200 ug	5 x 50 disques
NPZ35C/NCE	NAFPENZAL 35 ug	5 x 50 disques
NAT10C/NCE	Natamycine 10 ug	5 x 50 disques
NE10C	Neomycine 10 ug	5 x 50 disques
NE30C/NCE	Neomycine 30 ug	5 x 50 disques
NE30/E15C/NCE	Neomycine 30 ug / Erythromycine 15 ug	5 x 50 disques
NET10C	Netilmicine 10 ug	5 x 50 disques
NET30C	Netilmicine 30 ug	5 x 50 disques
D51C	Nitrate (disques)	5 x 50 disques
D59	Nitrocefine (disques)	50 disques
NI100C	Nitrofurantoin 100 ug (Nitrofurane)	5 x 50 disques
NI300C	Nitrofurantoin 300 ug (Nitrofurane)	5 x 50 disques
NI50C/NCE	Nitrofurantoin 50 ug (Nitrofurane)	5 x 50 disques
NIB30C	Nitroxoline 30 ug	5 x 50 disques
NOR10C	Norfloxacin 10 ug	5 x 50 disques
NOR5C/NCE	Norfloxacin 5 ug	5 x 50 disques
NO30C/NCE	Novobiocine 30 ug	5 x 50 disques
NO5C	Novobiocine 5 ug	5 x 50 disques
OFX5C	Ofloxacin 5 ug	5 x 50 disques
OL15C/NCE	Oleandomycine 15 ug	5 x 50 disques
D42C	Optochine	5 x 50 disques
D 42A	Optochine	100 disques
OBX10C/NCE	Orbifloxacin 10 ug	5 x 50 disques
OX1C	Oxacilline 1 ug	5 x 50 disques
OX1	Oxacilline 1 ug	100 disques
OX5C/NCE	Oxacilline 5 ug	5 x 50 disques
D 57	Oxidase Discs	100 disques
D57C	Oxidase Discs	5 x 50 disques
OT30C/NCE	Oxytetracycline 30 ug	5 x 50 disques
PEF5C	Pefloxacin 5 ug	5 x 50 disques
PG10/S10C/NCE	Penicilline 10 ug/Streptomycine 10 ug	5 x 50 disques
PG0,01C/NCE	Penicillin G 0,01U	5 x 50 disques
PG6C/NCE	Penicilline G 6 ug (10 UI)	5 x 50 disques
PG1C	Penicilline G 1 UI	5 x 50 disques
PG1	Penicilline G 1 UI	100 disques
PG10C	Penicilline G 10 UI (6 ug)	5 x 50 disques
PRL100C	Piperacilline 100 ug	5 x 50 disques
PTZ110C	Piperacilline 100 ug / Tazobactam 10 ug	5 x 50 disques
PRL30C	Piperacilline 30 ug	5 x 50 disques
PTZ36C	Piperacilline 30 ug/Tazobactam 6 ug	5 x 50 disques

# Disques Antibiotiques

Référence article	Désignation	Présentation
PRM2C/NCE	Pirlimycine 2 ug	5 x 50 disques
PB100C/NCE	Polymyxine B 100 UI	5 x 50 disques
PB300C/NCE	Polymyxine B 300 UI	5 x 50 disques
PRA5C/NCE	Pradofloxacin 5 ug	5x 50 disques
RP5C	Rifampicine 5 ug	5 x 50 disques
RP30c	Rifampicine 30 ug	5 x 50 disques
RAX40C/NCE	Rifaximine 40 ug	5 x 50 disques
SPC10C/NCE	Spectinomycine 10 ug	5 x 50 disques
SPC100C	Spectinomycine 100 ug	5 x 50 disques
RM100C/NCE	Spiramycine 100 ug	5 x 50 disques
S0.5C/NCE	Streptomycine 0,5 ug	5 x 50 disques
S10C	Streptomycine 10 ug	5 x 50 disques
S10UIC/NCE	Streptomycine 10 UI	5 x 50 disques
S25C/NCE	Streptomycine 25 ug	5 x 50 disques
S300C	Streptomycine 300 ug	5 x 50 disques
S500C/NCE	Streptomycine 500 ug	5 x 50 disques
SD0.5C/NCE	Sulfadimidine 0,5 ug	5 x 50 disques
D47C	Sulfathiazole	5 x 50 disques
SF200C/NCE	Sulphafurazole 200 ug (sulfamides)	5 x 50 disques
D 47	Sulphathiazole (Sulfamides)	100 disques
TZD2C	TEDIZOLID 2ug	5 x 50 disques
TEC30C	Teicoplanine 30 ug	5 x 50 disques
TEM30C	Temocilline 30 ug	5 x 50 disques
T30C	Tetracycline 30 ug	5 x 50 disques
TIA30C/NCE	Tiamuline 30 ug	5 x 50 disques
TC75C	Ticarcilline 75 ug	5 x 50 disques
TGC15C	Tigecycline 15 ug	5 x 50 disques
TIP60C/NCE	Tildipirosine 60 ug	5x 50 disques
TIL15C/NCE	Tilmicosine 15 ug	5 x 50 disques
TIM85C	Timentin 85 ug (Ticarcilline 75 + Ac Clavulanique 10 )	5 x 50 disques
TN10C	Tobramycine 10 ug	5 x 50 disques
TN30C/NCE	Tobramycine 30 ug	5 x 50 disques
TM5C	Trimethoprime 5 ug	5 x 50 disques
TUL30C/NCE	Tulathromycine 30 ug	5 x 50 disques
TY30C/NCE	Tylosine 30 ug	5 x 50 disques
VA30C	Vancomycine 30 ug	5 x 50 disques
VA5C	Vancomycine 5 ug	5 x 50 disques

## Distributeurs

Référence article	Désignation	Présentation
MDD65	Distributeur 6 disques	1 unité
MDD16C	Distributeur 16 disques	1 unité
SHD5	Distributeur unitaire - Manuel	1 unité



# Identification

Référence article	Désignation	Présentation
D68C	AmpC & ESBL Detection Discs	4 x 50 disques
D69C	AmpC ID Discs	3 x 50 disques
D72C	AmpC+ESBL and CRE status Detection Set	6 x 50 disques
IDM1/NCE	Amygdaline agar *	10 qsp 200 mL
D40C	Bacitracine (0,04 unité)	5 x 50 disques
D 40	Bacitracine (0,04 unité)	100 disques
D41C	Bacitracine (0,1 unité)	5 x 50 disques
D 41	Bacitracine (0,1 unité)	100 disques
IDM37	Beta-glucuronidase Agar	10 qsp 200 mL
CAMP-ID	CAMP Identification System	10 tests
D71C	CAT-ID Carbapenemase Screening Disc	5 x 50 disques
IDM23/NCE	Citrate agar	10 qsp 200 mL
MID9	Couronnes Anaerobies Gram Negatives non sporulantes	50 couronnes
MID/STAPH	Couronnes Staphylococcus	50 couronnes
MID/XV	Couronnes X V contenant les facteurs X, V & X+V	50 couronnes
D64C	ESBL CartDiscs (3 x Ceftazidime 30ug + 3 x Ceftazidime30ug/Acide clav10ug)	6 x 50 disques
D66C	ESBL CartDiscs (3xCefpodoxime30ug + 3xCefpodoxime 30ug/Acide clav 10ug)	6 x 50 disques
D63C	ESBL Cartridge Discs Cefepime 30 ug /Acide clavulanique 10 ug	6 x 50 disques
D62C	ESBL Cartridge Discs (Cefotaxime 30 ug /Ac clavulanique 10 ug)	6 x 50 disques
D52C	ESBL Cartridge Discs : 6 disques combines.	6 x 50 disques
D44C	Facteur V	5 x 50 disques
D 44	Facteur V	100 disques
D43C	Facteur X	5 x 50 disques
D 43	Facteur X	100 disques
D45C	Facteur X + V	5 x 50 disques
D 45	Facteur X + V	100 disques
IDM25/NCE	H2S agar	10 qsp 200 mL
IDM34/NCE	Indole Agar*	10 qsp 200 mL
ET01	Intralactam (détection de la Beta-lactamase)	25 bandelettes
IDM26/NCE	LDC agar	10 qsp 200 mL
D 48	Lysostaphine	50 disques
DNA/LYO1	MAST ISOPLEX DNA Lyo	100 tests
DNA/LYO2/NCE	MAST ISOPLEX DNA Lyo Plus	100 tests
DNA/LYO4	MAST ISOPLEX E.coli O157	20 tests
DNA/LYO3	MAST ISOPLEX VTEC	20 tests
CORYNE-ID	MAST-ID Corynebacterium diphteria Identification	10 tests
RST501	MASTALEX - MRSA	48 tests
D73C	Mastdiscs combi Carba plus	5 x 50 disques
D74	Mastdiscs Indirect Carbapenemase Test	25 tests
D46C	Metronidazole 50 ug	5 x 50 disques
D 46	Metronidazole 50ug	100 disques
D51C	Nitrate (disques)	5 x 50 disques
D59	Nitrocefine (disques)	50 disques
D42C	Optochine	5 x 50 disques
D 42A	Optochine	100 disques
D 57	Oxidase Discs	100 disques
D57C	Oxidase Discs	5 x 50 disques
ET04	Oxidase Strips	25 bandelettes
IDM31/NCE	Phénylalanine agar*	10 qsp 200 mL
ET07	PYR	25 bandelettes
IDM9/NCE	Sorbitol agar*	10 qsp 200 mL
D47C	Sulfathiazole	5 x 50 disques
D 47	Sulphathiazole (Sulfamides)	100 disques
IDM28/NCE	Test de mobilité (gélose)*	10 qsp 200 mL

# Comprimés ADATAB pour étude des CMI

Référence article	Désignation	Présentation
TAB/AK 3,2	Amikacine 3,2 mg	25 comprimés
TAB/A3,2	Amoxicilline 3,2 mg	25 comprimés
TAB/AP 0,8	Ampicilline 0,8 mg	25 comprimés
TAB/AP 3,2	Ampicilline 3,2 mg	25 comprimés
TAB/ATM 3,2	Aztreonam 3,2 mg	25 comprimés
TAB/CAZ 0,8	Ceftazidime 0,8 mg	25 comprimés
TAB/CAZ 3,2	Ceftazidime 3,2 mg	25 comprimés
TAB/CFX 3,2	Cephalexine 3,2 mg	25 comprimés
TAB/C 0,8	Chloramphenicol 0,8 mg	25 comprimés
TAB/CIP 0,2	Ciprofloxacine 0,2 mg	25 comprimés
TAB/CIP 0,8	Ciprofloxacine 0,8 mg	25 comprimés
TAB/AUG 3,2	Augmentin 3,2 mg	25 comprimés
TAB/CD 0,1	Clindamycine 0,1 mg	25 comprimés
TAB/CO 0,8	Colistine 0,8 mg	25 comprimés
TAB/E 0,2	Erythromycine 0,2 mg	25 comprimés
TAB/FC 0,2	Acide fusidique 0,2 mg	25 comprimés
TAB/GM 0,1	Gentamicine 0,1 mg	25 comprimés
TAB/GM 0,4	Gentamycine 0,4 mg	25 comprimés
TAB/GM 0,8	Gentamycine 0,8 mg	25 comprimés
TAB/NA 3,2	Acide nalidixique 3,2 mg	25 comprimés
TAB/NI3,2	Nitrofurantoine 3,2 mg (Nitrofurane)	25 comprimés
TAB/NI6,4	Nitrofurantoine 6,4 mg (Nitrofurane)	25 comprimés
TAB/OX0,1	Oxacilline 0,1 mg	25 comprimés
TAB/PG 0,025	Penicilline G 0,025 mg	25 comprimés
TAB/RP0,2	Rifampicine 0,2 mg	25 comprimés
TAB/T0,4	Tetracycline 0,4 mg	25 comprimés
TAB/TN0,2	Tobramycine 0,2 mg	25 comprimés
TAB/TM0,05	Trimethoprime 0,05 mg	25 comprimés
TAB/TM0,2	Trimethoprime 0,2 mg	25 comprimés
TAB/TM0,8	Trimethoprime 0,8 mg	25 comprimés
TAB/VA0,4	Vancomycine 0,4 mg	25 comprimés
TAB/MUP0,4	Mupirocine 0,4 mg	25 comprimés
TAB/TEC0,8	Teicoplanine 0,8 mg	25 comprimés
TAB/RP0,006	Rifampicine 0,006 mg	25 comprimés
TAB/CPD0,1	Cefpodoxime 0,1mg	25 comprimés
TAB/CTX0,2	Cefotaxime 0,2 mg	25 comprimés
TAB/CTX1,6	Cefotaxime 1,6 mg	25 comprimés
TAB/CXM3,2	Cefurixime 3,2 mg	25 comprimés
TAB/FOT12,8	Fosfomycine trometamol 12,8 mg	25 comprimés
TAB/FOX0,4	Cefoxitine 0,4 mg	25 comprimés
TAB/LZD0,4	Linezolid 0,4 mg	25 comprimés
TAB/MEM0,4	Meropeneme 0,4 mg	25 comprimés
TAB/MEM1,6	Meropeneme 1,6 mg	25 comprimés
TAB/OX0,2	Oxacilline 0,2 mg	25 comprimés
TAB/PG0,006	Penicilline G 0,006 mg	25 comprimés
TAB/PTZ0,8	Piperacilline/Tazobactam 0,8 mg	25 comprimés
TAB/PTZ1,6	Piperacilline/Tazobactam 1,6 mg	25 comprimés
TAB/TS6,4	Cotrimoxazole 6,4 mg	25 comprimés

# Innoculateur Multipoint

Référence article	Désignation	Présentation
<b>MODULE DE BASE</b>		
SCANURIDOT	ENSEMENCEUR MULTIPOINT MAST URIDOT	1 unité
<b>PACK COMPLET POUR 19 POINTES</b>		
SCANES019	Tête de distribution avec 19 pointes 0,3 uL + Réservoir	1 unité
SCANES019N	Tête de distribution avec 19 pointes 1 uL + Réservoir	1 unité
<b>PACK COMPLET POUR 36 POINTES</b>		
SCANES036	Tête de distribution avec 36 pointes 0,3 uL + Réservoir	1 unité
SCANES036N	Tête de distribution avec 36 pointes 1 uL + Réservoir	1 unité
<b>PACK COMPLET POUR 96 POINTES</b>		
SCANES096	Tête de distribution avec 96 pointes 0,3 uL	1 unité
SCANES096N	Tête de distribution avec 96 pointes 1 uL	1 unité
<b>PIECES DE RECHANGE/SUPPLEMENTAIRES</b>		
SCAN110	Pointe de 0,3 ul pour Tête de distribution	1 unité
SCAN110N	Pointe de 1 uL pour Tête de distribution	1 unité
SCAN111N	Tête de distribution 19 pointes 1 µL (sans les pointes)	1 unité
SCAN111SS	Tête de distribution 19 pointes 0,3 uL (sans les pointes)	1 unité
SCAN112SS	Tête de distribution 36 pointes 0,3 uL (sans les pointes)	1 unité
SCAN113SS	Réservoir pour inoculum 19 puits	1 unité
SCAN114SS	Réservoir pour inoculum 36 puits	1 unité
SCAN120	Pointe polarisante pour boîte ronde	1 unité
SCAN496	Tête de distribution 96 pointes 0,3 uL (sans les pointes)	1 unité
SCAN496N	Tête de distribution 96 pointes 1 ul (sans les pointes)	1 unité



## Référence article

## Désignation

## Présentation

### CRYOBILLES

CRYO80/B	MAST CRYOBANK (tubes bleus)	Boîte 80 tubes
CRYO80/G	MAST CRYOBANK (tubes verts)	Boîte 80 tubes
CRYO80/M	MAST CRYOBANK (tubes 4 couleurs)	Boîte 80 tubes
CRYO80/R	MAST CRYOBANK (tubes rouges)	Boîte 80 tubes
CRYO80/Y	MAST CRYOBANK (tubes jaunes)	Boîte 80 tubes

### PORTOIR ISOTHERME 18 TUBES

291610	CRYOBLOCK Portoir isotherme pour 18 cryotubes (diamètre 11 mm)	1 unité
--------	--	---------

### BOÎTES POLYCARBONATE

CRYO80/BOX	CRYOBANK Box (boîte plastique blanche)	Boîte 80 tubes
------------	--	----------------

# Mycologie Parasitologie

Référence article	Désignation	Présentation
<b>ASPERGILLUS</b>		
680102	MASTAZYME ASPERGILLUS FUMIGATUS IgM ELISA	96 tests
<b>BORDETELLA</b>		
680151	MASTAZYME BORDETELLA PERTUSSIS IgG ELISA	96 tests
680152	MASTAZYME BORDETELLA PERTUSSIS IgM ELISA	96 tests
680153	MASTAZYME BORDETELLA PERTUSSIS IgA ELISA	96 tests
<b>BRUCELLA</b>		
680251	MASTAZYME BRUCELLA ABORTUS IgG ELISA	96 tests
680252	MASTAZYME BRUCELLA ABORTUS IgM ELISA	96 tests
<b>CANDIDA</b>		
680303	MASTAZYME CANDIDA ALBICANS IgA ELISA	96 tests
<b>CLOSTRIDIUM TETANI</b>		
681151	MASTAZYME TETANUS ANTITOXIN IgG ELISA	96 tests
<b>CORYNÉBACTÉRIUM</b>		
680351	MASTAZYME DIPHTERIA IgG ELISA	96 tests
<b>MYCOPLASMA</b>		
680901	MASTAZYME MYCOPLASMA PNEUMONIAE IgG ELISA	96 tests
<b>TOXOPLASMA GONDII</b>		
621181	MASTAFLUOR Toxoplasma Controls (IgG)	0,5 mL
631181	MASTAFLUOR Toxoplasma Screen kit	10 x 5 tests
631182	MASTAFLUOR Toxoplasma Screen kit	10 x 10 tests
631183	MASTAFLUOR Toxoplasma IgG kit	10 x 5 tests
631184	MASTAFLUOR Toxoplasma IgG kit	10 x 10 tests
641181	MASTAFLUOR Toxoplasma Slides (Lames)	10 x 5 tests
641182	MASTAFLUOR Toxoplasma Slides (Lames)	10 x 10 tests
RST7001	MAST TOXOREAGENT	50 tests
<b>TREPONEMA PALLIDUM</b>		
620521	MASTAFLUOR FTA ABS Contols (IgG)	0,5 ml
620525	MASTAFLUOR FTA ABS Contols (IgM)	0,5 ml
630522	MASTAFLUOR FTA ABS IgG Treponema pallidum IF kit	10 x 10 tests
630525	MASTAFLUOR FTA ABS IgM Treponema pallidum IF kit	10 x 10 tests
640522	MASTAFLUOR FTA ABS IgG Treponema pallidum Slides (Lames)	10 x 10 tests
6653G08	MASTABLOT TP IgG	8 tests
6653M08	MASTABLOT TP IgM	8 tests
<b>YERSINIA</b>		
681251	MASTAZYME YERSINIA ENTEROCOLITICA IgG ELISA	96 tests
681252	MASTAZYME YERSINIA ENTEROCOLITICA IgM ELISA	96 tests
681253	MASTAZYME YERSINIA ENTEROCOLITICA IgA ELISA	96 tests
<b>DIVERS</b>		
621010	Mastafluor Conjugue FITC anti-IgG humaine (Chaîne H+L)	10 mL
621012	Mastafluor Conjugue FITC anti-IgM humaine (Chaîne H+L)	2 mL
621013	Mastafluor Conjugue FITC anti-IgG humaine (Chaîne H+L)	3 mL
621014	Mastafluor Conjugue FITC anti-IgG humaine (Chaîne u)	10 mL
621015	Mastafluor Conjugue FITC anti-IgG,A,M humaine (Polyvalent)	10 mL
621016	Mastafluor Conjugue FITC anti-IgG,A,M humaine (Polyvalent)	10 mL
626280	Mastafluor Lamelles (24x 60 mm)	100 unités
626283	Mastafluor Conjugue FITC anti-IgG humaine (Chaîne Gamma)	10 mL
626284	Mastafluor Conjugue FITC anti-IgG humaine (Chaîne Gamma)	3 mL
626285	Mastafluor Conjugue FITC anti-IgM humaine (Chaîne u)	3 mL
626286	Mastafluor Conjugue FITC anti-IgGAM humaine (Polyvalent)	3 mL

Référence article	Désignation	Présentation
626290	Mastafluor Conjugue FITC anti-IgGAM humaine (Polyvalent)	2 mL
626291	Mastafluor Conjugue FITC anti-IgG humaine (Chaîne Gamma)	2 mL
626292	Mastafluor Conjugue FITC anti-IgM humaine (Chaîne u)	2 mL
626297M	Mastafluor Tampon PBS	1 qsp 1 litre
626298	Mastafluor Bleu d'Evans	3 mL
626299	Mastafluor Mounting Medium	3 mL
651003	MASTSORB	2 mL

# Antisérums bactériens MASTASSURE

Référence article	Désignation	Présentation
<b>Bordetella</b>		
M11501/NCE	Antiserum Bordetella pertussis Phase I	1 x 2 mL
<b>E. OLI</b>		
M12005	Antiserum E. coli Poly O D1 (O1,O26,O86a,O111,O119,O127a,O128)	1 x 2 mL
M12006	Antiserum E. coli Poly O D2 (O44,O55,O125,O126,O146,O166)	1 x 2 mL
M12007	Antiserum E. coli Poly O D3 (O18,O114,O142,O151,O157,O158)	1 x 2 mL
M12008	Antiserum E. coli Poly O D4 (O6,O27,O78,O148,O159,O168)	1 x 2 mL
M12009	Antiserum E. coli Poly O D5 (O20, O25, O63, O153, O167)	1 x 2 mL
M12010	Antiserum E. coli Poly O D6 (O8, O15, O115, O169)	1 x 2 mL
M12011	Antiserum E. coli Poly O D7 (O28ac, O112ac, O124, O136, O144)	1 x 2 mL
M12012	Antiserum E. coli Poly O D8 (O29,O143,O152,O164)	1 x 2 mL
M12013	Antiserum E. coli Monovalent O1	1 x 2 mL
M12014	Antiserum E. coli Monovalent O26	1 x 2 mL
M12015	Antiserum E. coli Monovalent O86a	1 x 2 mL
M12016	Antiserum E. coli Monovalent O111	1 x 2 mL
M12017	Antiserum E. coli Monovalent O119	1 x 2 mL
M12018	Antiserum E. coli Monovalent O127a	1 x 2 mL
M12019	Antiserum E. coli Monovalent O128	1 x 2 mL
M12020	Antiserum E. coli Monovalent O44	1 x 2 mL
M12021	Antiserum E. coli Monovalent O55	1 x 2 mL
M12022	Antiserum E. coli Monovalent O125	1 x 2 mL
M12023	Antiserum E. coli Monovalent O126	1 x 2 mL
M12024	Antiserum E. coli Monovalent O146	1 x 2 mL
M12025	Antiserum E. coli Monovalent O166	1 x 2 mL
M12026	Antiserum E. coli Monovalent O18	1 x 2 mL
M12027	Antiserum E. coli Monovalent O114	1 x 2 mL
M12028	Antiserum E. coli Monovalent O142	1 x 2 mL
M12029	Antiserum E. coli Monovalent O151	1 x 2 mL
M12030	Antiserum E. coli Monovalent O157	1 x 2 mL
M12031	Antiserum E. coli Monovalent O158	1 x 2 mL
M12032	Antiserum E. coli Monovalent O6	1 x 2 mL
M12033	Antiserum E. coli Monovalent O27	1 x 2 mL
M12034	Antiserum E. coli Monovalent O78	1 x 2 mL
M12035	Antiserum E. coli Monovalent O148	1 x 2 mL
M12036	Antiserum E. coli Monovalent O159	1 x 2 mL
M12037	Antiserum E. coli Monovalent O168	1 x 2 mL
M12038	Antiserum E. coli Monovalent O20	1 x 2 mL
M12039	Antiserum E. coli Monovalent O25	1 x 2 mL
M12040	Antiserum E. coli Monovalent O63	1 x 2 mL
M12041	Antiserum E. coli Monovalent O153	1 x 2 mL
M12042	Antiserum E. coli Monovalent O167	1 x 2 mL
M12043	Antiserum E. coli Monovalent O8	1 x 2 mL
M12044	Antiserum E. coli Monovalent O15	1 x 2 mL
M12045	Antiserum E. coli Monovalent O115	1 x 2 mL
M12046	Antiserum E. coli Monovalent O169	1 x 2 mL
M12047	Antiserum E. coli Monovalent O28ac	1 x 2 mL
M12048	Antiserum E. coli Monovalent O112ac	1 x 2 mL
M12049	Antiserum E. coli Monovalent O124	1 x 2 mL
M12050	Antiserum E. coli Monovalent O136	1 x 2 mL
M12051	Antiserum E. coli Monovalent O144	1 x 2 mL
M12052	Antiserum E. coli Monovalent O29	1 x 2 mL
M12053	Antiserum E. coli Monovalent O143	1 x 2 mL
M12054	Antiserum E. coli Monovalent O152	1 x 2 mL
M12055	Antiserum E. coli Monovalent O164	1 x 2 mL
M12056	Antiserum E. coli Monovalent H2	1 x 5 mL
M12057	Antiserum E. coli Monovalent H4	1 x 5 mL
M12058	Antiserum E. coli Monovalent H5	1 x 5 mL
M12059	Antiserum E. coli Monovalent H6	1 x 5 mL
M12060	Antiserum E. coli Monovalent H7	1 x 5 mL

# Antisérums bactériens MASTASSURE

Référence article	Désignation	Présentation
M12061	Antiserum E. coli Monovalent H9	1 x 5 mL
M12062	Antiserum E. coli Monovalent H110	1 x 5 mL
M12063	Antiserum E. coli Monovalent H11	1 x 5 mL
M12064	Antiserum E. coli Monovalent H12	1 x 5 mL
M12065	Antiserum E. coli Monovalent H16	1 x 5 mL
M12066	Antiserum E. coli Monovalent H18	1 x 5 mL
M12067	Antiserum E. coli Monovalent H19	1 x 5 mL
M12068	Antiserum E. coli Monovalent H20	1 x 5 mL
M12069	Antiserum E. coli Monovalent H21	1 x 5 mL
M12070	Antiserum E. coli Monovalent H27	1 x 5 mL
M12071	Antiserum E. coli Monovalent H28	1 x 5 mL
M12072	Antiserum E. coli Monovalent H34	1 x 5 mL
M12073	Antiserum E. coli Monovalent H40	1 x 5 mL
M12074	Antiserum E. coli Monovalent H41	1 x 5 mL
M12075	Antiserum E. coli Monovalent H42	1 x 5 mL
M12076	Antiserum E. coli Monovalent H45	1 x 5 mL
M12077	Antiserum E. coli Monovalent H51	1 x 5 mL
M14263	Antiserum E. coli Poly 2 O26, O55, O111, O119, O126	1 x 2 mL
M14270	Antiserum E. coli Poly 3 O86, O114, O125, O127, O128	1 x 2 mL
M14287	Antiserum E. coli Poly 4 O44, O112, O124, O142	1 x 2 mL
M15741/NCE	Antiserum E.coli Polyvalent D9	1 x 2 mL
M15758/NCE	Antiserum E.coli Monovalent O74	1 x 2 mL
M15765/NCE	Antiserum E.coli Monovalent O91	1 x 2 mL
M15772/NCE	Antiserum E.coli Monovalent O103	1 x 2 mL
M15789/NCE	Antiserum E.coli Monovalent O121	1 x 2 mL
M15796/NCE	Antiserum E.coli Monovalent O145	1 x 2 mL
M15802/NCE	Antiserum E.coli Monovalent O161	1 x 2 mL
M15819/NCE	Antiserum E.coli Monovalent O65	1 x 2 mL
M15826/NCE	Antiserum E.coli Monovalent O104	1 x 2 mL
<b>E. OLI TOXINOGENE</b>		
M11601/NCE	Antiserum E. coli Toxinogene Flagelles Coffret (K88,K99,987P)	3 x 5 mL
M11602/NCE	Antiserum E. coli toxinogene Flagelles K88	1 x 5 mL
M11603/NCE	Antiserum E. coli toxinogene Flagelles K99	1 x 5 mL
M11604/NCE	Antiserum E. coli toxinogene Flagelles K99	1 x 5 mL
<b>HAEMOPHILUS</b>		
M11302	Antiserum Haemophilus influenzae type a	1 x 2 mL
M11303	Antiserum Haemophilus influenzae type b	1 x 2 mL
M11304	Antiserum Haemophilus influenzae type c	1 x 2 mL
M11305	Antiserum Haemophilus influenzae type d	1 x 2 mL
M11306	Antiserum Haemophilus influenzae type e	1 x 2 mL
M11307	Antiserum Haemophilus influenzae type f	1 x 2 mL
<b>LEGIONELLA</b>		
M11702	Antiserum Legionella pneumophila O groupe 1	1 x 2 mL
M11703	Antiserum Legionella pneumophila O groupe 2	1 x 2 mL
M11704	Antiserum Legionella pneumophila O groupe 3	1 x 2 mL
M11705	Antiserum Legionella pneumophila O groupe 4	1 x 2 mL
M11706	Antiserum Legionella pneumophila O groupe 5	1 x 2 mL
M11707	Antiserum Legionella pneumophila O groupe 6	1 x 2 mL
M11708	Antiserum Legionella bozemanii	1 x 2 mL
M11709	Antiserum Legionella dumoffi	1 x 2 mL
M11710	Antiserum Legionella gormanii	1 x 2 mL
M11711	Antiserum Legionella micdadei	1 x 2 mL
M15727/NCE	Antiserum Legionella pneumophila groupe 7	1 x 2 mL
M93572/NCE	Antiserum Legionella pneumophila groupe 9	1 x 2 mL
M93589/NCE	Antiserum Legionella pneumophila groupe 10	1 x 2 mL
M93626/NCE	Antiserum Legionella pneumophila groupe 11	1 x 2 mL
M93633/NCE	Antiserum Legionella pneumophila groupe 12	1 x 2 mL
M93640/NCE	Antiserum Legionella pneumophila groupe 13	1 x 2 mL
M93657/NCE	Antiserum Legionella pneumophila groupe 14	1 x 2 mL
M93664/NCE	Antiserum Legionella pneumophila groupe 15	1 x 2 mL

# Antisérums bactériens MASTASSURE

Référence article	Désignation	Présentation
<b>LISTERIA</b>		
M14379	Antiserum Listeria O I/II	1 x 2 mL
M14386	Antiserum Listeria O I	1 x 2 mL
M14393	Antiserum Listeria O IV	1 x 2 mL
M14409	Antiserum Listeria O V/VI	1 x 2 mL
M14416	Antiserum Listeria O VI	1 x 2 mL
M14423	Antiserum Listeria O VII	1 x 2 mL
M14430	Antiserums Listeria O VIII	1 x 2 mL
M14447	Antiserum Listeria O IX	1 x 2 mL
M14454	Antiserum Listeria H-A	1 x 5 mL
M14461	Antiserum Listeria H-AB	1 x 5 mL
M14478	Antiserum Listeria H-C	1 x 5 mL
M14485	Antiserum Listeria H-D	1 x 5 mL
<b>SALMONELLA</b>		
M10308	Antiserum Salmonella Poly O	1 x 2 mL
M10309	Antiserum Salmonella Poly O1 Fact O11 O13 O6, 14 O16 O18 O21 O35	1 x 2 mL
M10310	Antiserum Salmonella O Facteur O2	1 x 2 mL
M10311	Antiserum Salmonella O Facteur O4	1 x 2 mL
M10312	Antiserum Salmonella O Facteur O7	1 x 2 mL
M10313	Antiserum Salmonella O Facteur O8	1 x 2 mL
M10314	Antiserum Salmonella O Facteur O9	1 x 2 mL
M10315	Antiserum Salmonella O Facteur O9,46	1 x 2 mL
M10316	Antiserum Salmonella O Facteur O3,10	1 x 2 mL
M10318	Antiserum Salmonella O Facteur O1,3,19	1 x 2 mL
M10319	Antiserum Salmonella O Facteur O11	1 x 2 mL
M10320	Antiserum Salmonella O Facteur O13	1 x 2 mL
M10321	Antiserum Salmonella O Facteur O6,14	1 x 2 mL
M10322	Antiserum Salmonella O Facteur O16	1 x 2 mL
M10323	Antiserum Salmonella O Facteur O18	1 x 2 mL
M10324	Antiserum Salmonella O Facteur O21	1 x 2 mL
M10325	Antiserum Salmonella O Facteur O35	1 x 2 mL
M10326	Antiserum Salmonella O Facteur Vi	1 x 2 mL
M10327	Antiserum Salmonella H Facteur a	1 x 2 mL
M10328	Antiserum Salmonella H Facteur b	1 x 2 mL
M10329	Antiserum Salmonella H Facteur c	1 x 2 mL
M10330	Antiserum Salmonella H Facteur d	1 x 2 mL
M10331	Antiserum Salmonella H Facteur e,h	1 x 2 mL
M10332	Antiserum Salmonella H Facteur G	1 x 2 mL
M10333	Antiserum Salmonella H Facteur i	1 x 2 mL
M10334	Antiserum Salmonella H Facteur k	1 x 2 mL
M10335	Antiserum Salmonella H Facteur L	1 x 2 mL
M10336	Antiserum Salmonella H Facteur r	1 x 2 mL
M10337	Antiserum Salmonella H Facteur y	1 x 2 mL
M10338	Antiserum Salmonella H Facteur e,n	1 x 2 mL
M10339	Antiserum Salmonella H Polyvalent Phase 2 (H-1)	1 x 2 mL
M10340	Antiserum Salmonella H Facteur v	1 x 2 mL
M10341	Antiserum Salmonella H Facteur w	1 x 2 mL
M10342	Antiserum Salmonella H Facteur z13	1 x 2 mL
M10343	Antiserum Salmonella H Facteur z28	1 x 2 mL
M10344	Antiserum Salmonella H Facteur 2	1 x 2 mL
M10345	Antiserum Salmonella H Facteur 5	1 x 2 mL
M10346	Antiserum Salmonella H Facteur 6	1 x 2 mL
M10347	Antiserum Salmonella H Facteur 7	1 x 2 mL
M10348	Antiserum Salmonella H Facteur z6	1 x 2 mL
M10349/NCE	Antiserum Salmonella H pour induction de phase Type a	1 x 5 mL
M10350/NCE	Antiserum Salmonella H pour induction de phase Type b	1 x 5 mL
M10352/NCE	Antiserum Salmonella H pour induction de phase Type d	1 x 5 mL
M10353/NCE	Antiserum Salmonella H pour induction de phase Type e,h	1 x 5 mL
M10354/NCE	Antiserum Salmonella H pour induction de phase Type G	1 x 5 mL
M10355/NCE	Serum Salmonella H pour induction de phase Type i	1 x 5 mL
M10356/NCE	Antiserum Salmonella H pour induction de phase Type k	1 x 5 mL



# Antisérums bactériens MASTASSURE

Référence article	Désignation	Présentation
M10357/NCE	Antiserum Salmonella H pour induction de phase Type L	1 x 5 mL
M10358/NCE	Antiserum Salmonella H pour induction de phase Type r	1 x 5 mL
M10359/NCE	Antiserum Salmonella H pour induction de phase Type y	1 x 5 mL
M10360/NCE	Antiserum Salmonella H pour induction de phase Type e,n	1 x 5 mL
M10361/NCE	Antiserum Salmonella H Polyvalent Phase 1 (H-1)	1 x 5 mL
M10364	Antiserum Salmonella H Facteur f	1 x 2 mL
M10365	Antiserum Salmonella H Facteur m	1 x 2 mL
M10366	Antiserum Salmonella H Facteur p	1 x 2 mL
M10367	Antiserum Salmonella H Facteur q	1 x 2 mL
M10368	Antiserum Salmonella H Facteur s	1 x 2 mL
M10369	Antiserum Salmonella H Facteur t	1 x 2 mL
M10370	Antiserum Salmonella H Facteur u	1 x 2 mL
M10372	Antiserum Salmonella H Facteur z23	1 x 2 mL
M10373	Antiserum Salmonella H Facteur z24	1 x 2 mL
M10374	Antiserum Salmonella H Facteur z32	1 x 2 mL
M10376	Antiserum Salmonella H Facteur x	1 x 2 mL
M10377	Antiserum Salmonella H Facteur z15	1 x 2 mL
M10378	Antiserum Salmonella H Facteur z	1 x 2 mL
M10379	Antiserum Salmonella H Facteur z4	1 x 2 mL
M10380	Antiserum Salmonella H Facteur z10	1 x 2 mL
M10381	Antiserum Salmonella H Facteur z29	1 x 2 mL
M10382/NCE	Antiserum Salmonella H pour induction de phase Type z	1 x 5 mL
M10383/NCE	Antiserums Salmonella H pour induction de phase Type z4	1 x 5 mL
M10384/NCE	Antiserum Salmonella H pour induction de phase Type z10	1 x 5 mL
M10385/NCE	Antiserum Salmonella Phase Induction H z29	1 x 5 mL
M10391/NCE	Antiserums Salm.H induction phase Coffret de 17 serums	17 x 5 mL
M14294	Antiserum Salmonella Poly O A-G	1 x 2 mL
M14300	Antiserum Salmonella Poly O A-S	1 x 2 mL
M14317	Antiserum Salmonella Polyvalent Phase 1 & 2 (a-z9)	1 x 2 mL
M14324	Antiserum Salmonella H Facteurs b, d, E,r.	1 x 2 mL
M14331	Antiserum Salmonella H Facteurs b, E,k, l.	1 x 2 mL
M14335	Antiserum Salmonella H facteur E	1 x 2 mL
M14348	Antiserum Salmonella H Facteurs d,E,G,k.	1 x 2 mL
M91882/NCE	Antiserum Salmonella As H-g,p	1 x 5 mL

## SHIGELLA

M10109	Antiserum Shigella dysenteriae Polyvalent A Types 1,2,3,4,5,6,7	1 x 2 mL
M10110	Antiserum Shigella dysenteriae Polyvalent B Types 8,9,10,11,12	1 x 2 mL
M10111	Antiserum S flexneri Poly B	1 x 2 mL
M10112	Antiserum Shigella boydii Poly C Types 1, 2, 3, 4, 5, 6, 7	1 x 2 mL
M10113	Antiserum Shigella boydii Poly C1 Types 8,9,10,11	1 x 2 mL
M10114	Antiserum Shigella boydii Poly C2 Types 12,13,14,15	1 x 2 mL
M10115	Antiserum Shigella sonnei Poly D Phase I & II	1 x 2 mL
M10116	Antiserum Shigella dysenteriae Monovalent Type 1	1 x 2 mL
M10117	Antiserum Shigella dysenteriae Monovalent Type 2	1 x 2 mL
M10118	Antiserum Shigella dysenteriae Monovalent Type 3	1 x 2 mL
M10119	Antiserum Shigella dysenteriae Monovalent Type 4	1 x 2 mL
M10120	Antiserum Shigella dysenteriae Monovalent Type 5	1 x 2 mL
M10121	Antiserum Shigella dysenteriae Monovalent Type 6	1 x 2 mL
M10122	Antiserum Shigella dysenteriae Monovalent Type 7	1 x 2 mL
M10123	Antiserum Shigella dysenteriae Monovalent Type 8	1 x 2 mL
M10124	Antiserum Shigella dysenteriae Monovalent Type 9	1 x 2 mL
M10125	Antiserum Shigella dysenteriae Monovalent Type 10	1 x 2 mL
M10126	Antiserum Shigella flexneri Monovalent Type I	1 x 2 mL
M10127	Antiserum Shigella flexneri Monovalent Type II	1 x 2 mL
M10128	Antiserum Shigella flexneri Monovalent Type III	1 x 2 mL
M10129	Antiserum Shigella flexneri Monovalent Type IV	1 x 2 mL
M10130	Antiserum Shigella flexneri Monovalent Type V	1 x 2 mL
M10131	Antiserum Shigella flexneri Monovalent Type VI	1 x 2 mL
M10132	Antiserum Shigella flexneri Monovalent Type (3) 4	1 x 2 mL
M10133	Antiserum Shigella flexneri Monovalent Type 6	1 x 2 mL
M10134	Antiserum Shigella flexneri Monovalent Type 7 (8)	1 x 2 mL
M10135	Antiserum Shigella boydii Monovalent Type 1	1 x 2 mL

# Antisérums bactériens MASTASSURE

Référence article	Désignation	Présentation
M10136	Antiserum Shigella boydii Monovalent Type 2	1 x 2 mL
M10137	Antiserum Shigella boydii Monovalent Type 3	1 x 2 mL
M10138	Antiserum Shigella boydii Monovalent Type 4	1 x 2 mL
M10139	Antiserum Shigella boydii Monovalent Type 5	1 x 2 mL
M10140	Antiserum Shigella boydii Monovalent Type 6	1 x 2 mL
M10141	Antiserum Shigella boydii Monovalent Type 7	1 x 2 mL
M10142	Antiserum Shigella boydii Monovalent Type 8	1 x 2 mL
M10143	Antiserum Shigella boydii Monovalent Type 9	1 x 2 mL
M10144	Antiserum Shigella boydii Monovalent Type 10	1 x 2 mL
M10145	Antiserum Shigella boydii Monovalent Type 11	1 x 2 mL
M10146	Antiserum Shigella boydii Monovalent Type 12	1 x 2 mL
M10147	Antiserum Shigella boydii Monovalent Type 13	1 x 2 mL
M10148	Antiserum Shigella boydii Monovalent Type 14	1 x 2 mL
M10149	Antiserum Shigella boydii Monovalent Type 15	1 x 2 mL
M10150	Antiserum Shigella sonnei Monovalent Phase I	1 x 2 mL
M10151	Antiserum Shigella sonnei Monovalent Phase II	1 x 2 mL
M10152	Antiserum Shigella dysenteriae Monovalent Type 11	1 x 2 mL
M10153	Antiserum Shigella dysenteriae Monovalent Type 12	1 x 2 mL
M10154	Antiserum Shigella boydii Poly C3 Types 16,17,18	1 x 2 mL
M10155	Antiserum Shigella boydii Monovalent Type 16	1 x 2 mL
M10156	Antiserum Shigella boydii Monovalent Type 17	1 x 2 mL
M10157	Antiserum Shigella boydii Monovalent Type 18	1 x 2 mL

## STREPTOCOQUES

M10505/NCE	Antiserum Strep A Serum PolyvalentPoly T PolyU Poly F Poly X Poly-Y	2 x 24 mL
M10510/NCE	Streptococcus Haemolyticus Groupe A Poly T (1, 3, 13, B3264)	2 mL
M10511/NCE	Streptococcus Haemolyticus Groupe A Poly U (2,4,6,28)	2 mL
M10512/NCE	Streptococcus Haemolyticus Groupe A Poly W (5/27/44,11,12)	2 mL
M10513/NCE	Streptococcus Haemolyticus Groupe A Poly X (8,14/49,25, Imp.19)	2 mL
M10514/NCE	Streptococcus Haemolyticus Groupe A Poly Y (9,18,22,23)	2 mL
M10515/NCE	Streptococcus Groupe A T-1	2 mL
M10516/NCE	Streptococcus Groupe A T-2	2 mL
M10517/NCE	Streptococcus Groupe A T-3	2 mL
M10518/NCE	Streptococcus Groupe A T-4	2 mL
M10519/NCE	Streptococcus Groupe A T-5/27/44	2 mL
M10520/NCE	Streptococcus Groupe A T-6	2 mL
M10521/NCE	Streptococcus Groupe A T-8	2 mL
M10522/NCE	Streptococcus Groupe A T-9	2 mL
M10523/NCE	Streptococcus Groupe A T-11	2 mL
M10524/NCE	Streptococcus Groupe A T-12	2 mL
M10525/NCE	Streptococcus Groupe A T-13	2 mL
M10526/NCE	Streptococcus Groupe A T-14/49	2 mL
M10527/NCE	Streptococcus Groupe A T-18	2 mL
M10528/NCE	Streptococcus Groupe A T-22	2 mL
M10529/NCE	Streptococcus Groupe A T-23	2 mL
M10530/NCE	Streptococcus Groupe A T-25	2 mL
M10531/NCE	Streptococcus Groupe A T-28	2 mL
M10532/NCE	Streptococcus Groupe A T-B3264	2 mL
M10533/NCE	Streptococcus Groupe A T-Imp.19	2 mL
M11806/NCE	Y. pseudotuberculosis Groupe 5	2 mL
M11807/NCE	Y. pseudotuberculosis Groupe 6	2 mL
M15734/NCE	L. pneumophila Groupe 8	2 mL
M91875/NCE	Salmonella O6	2 mL
M92537	Salmonella O Omnivalent (Kauffmann-White group A-067)	2 mL
M92575/NCE	Salmonella O17	2 mL
M92582/NCE	Salmonella O28	2 mL
M92599/NCE	Salmonella O39	2 mL

## VIBRIO

M11002	Antiserum Vibrio cholerae Poly (INABA, OGAWA)	1 x 2 mL
M11003	Antiserum Vibrio cholerae INABA	1 x 2 mL
M11004	Antiserum Vibrio cholerae OGAWA	1 x 2 mL
M15001	Antiserum Vibrio cholerae O139 (Bengal)	1 x 2 mL



# Antisérums bactériens MASTASSURE

Référence article	Désignation	Présentation
<b>YERSINIA</b>		
M11102	Antiserum Y enterolytica Groupe O Polyvalent (mélange O1 et O2)	1 x 2 mL
M11103	Antiserum Yersinia enterolytica Groupe O3	1 x 2 mL
M11104	Antiserum Yersinia enterolytica Groupe O5	1 x 2 mL
M11105	Antiserum Yersinia enterolytica Groupe O8	1 x 2 mL
M11106	Antiserum Yersinia enterolytica Groupe O9	1 x 2 mL
M11801/NCE	Antiserum Yersinia pseudotuberculosis Coffret(Groupes 1 à 6 )	6 x 2 mL
M11802/NCE	Antiserum Yersinia pseudotuberculosis Groupe 1	1 x 2 mL
M11803/NCE	Antiserum Yersinia pseudotuberculosis Groupe 2	1 x 2 mL
M11804/NCE	Antiserum Yersinia pseudotuberculosis Groupe 3	1 x 2 mL
M11805/NCE	Antiserum Yersinia pseudotuberculosis Groupe 4	1 x 2 mL

# Autoimmunité

## Référence article

## Désignation

## Présentation

### ELISA

#### ANA

733023	MASTAZYME Anti-ENA Screen 7	96 tests
733026	ANA Profile 8	12 x 8 tests

#### ANCA

735012	MASTAZYME Anti-MPO (P-ANCA)	96 tests
735013	MASTAZYME Anti-PR3 (C-ANCA)	96 tests

#### ANTI-dsDNA

732020	MASTAZYME Anti-dsDNA	96 tests
--------	----------------------	----------

#### ANTI-mitochondries

733017	MASTAZYME Anti-AMA M2	96 tests
--------	-----------------------	----------

#### Anti-thyroïde

731010	MASTAZYME Anti-TG	96 tests
731011	MASTAZYME Anti-TPO	96 tests

#### ENA

733010	MASTAZYME Anti-Jo1	96 tests
733012	MASTAZYME Anti-Scl-70	96 tests
733013	MASTAZYME Anti-Sm	96 tests
733014	MASTAZYME Anti-Sm/RNP	96 tests
733015	MASTAZYME Anti-SS-A	96 tests
733016	MASTAZYME Anti-SS-B	96 tests

### IMMUNOFLUORESCENCE

#### Coffret complet

606023	Mastafluor Combi 3	10 x 10 puits
--------	--------------------	---------------

#### Lames

616123	Mastafluor Foie / Rein / Estomac de rat	10 x 10 puits
616175	Mastafluor ANA Muscle strié de rat	5 x 10 puits

#### Conjugué FITC

626287	Mastafluor Conjugué FITC anti-IgA humaine	3 mL
626293	Mastafluor Conjugué FITC anti-IgA humaine	2 mL

#### Contrôles

626201	Mastafluor Hep 2 Controle ANA Homogene	0,5 mL
626202	Mastafluor ANA Hep 2 Controle ANA mouchete	0,5 mL
626203	Mastafluor ANA Hep 2 Controle ANA nucleolaire	0,5 mL
626204	Mastafluor ANA Hep 2 Controle ANA Centromere	0,5 mL
626210	Mastafluor n DNA ( dsDNA) Controle positif	0,5 mL
626215	Mastafluor AMA Controle positif	0,5 mL
626221	Mastafluor APCA Controle positif	0,5 mL
626222	Mastafluor ANA Hep 2 Controle negatif	0,5 mL

#### Diluent de sérum

620100	Mastafluor Diluent de serum pour IF (5X) <sup>°</sup>	2 x 10 mL
--------	---	-----------

#### Divers

621010	Mastafluor Conjugué FITC anti-IgG humaine (chaîne H+L)	10 mL
621012	Mastafluor Conjugué FITC anti-IgM humaine (chaîne H+L)	2 mL
621013	Mastafluor Conjugué FITC anti-IgG humaine (chaîne H+L)	3 mL
621014	Mastafluor Conjugué FITC anti-IgG humaine (chaîne u)	10 mL
621015	Mastafluor Conjugué FITC anti-IgG,A,M humaine (polyvalent)	10 mL
621016	Mastafluor Conjugué FITC anti-IgG,A,M humaine (polyvalent)	10 mL
626280	Mastafluor Lamelles (24x 60 mm)	100 unités
626283	Mastafluor Conjugué FITC anti-IgG humaine (chaîne Gamma)	10 mL
626284	Mastafluor Conjugué FITC anti-IgG humaine (chaîne Gamma)	3 mL
626285	Mastafluor Conjugué FITC anti-IgM humaine (chaîne u)	3 mL
626286	Mastafluor Conjugué FITC anti-IgGAM humaine (polyvalent)	3 mL
626290	Mastafluor Conjugué FITC anti-IgGAM humaine (polyvalent)	2 mL
626291	Mastafluor Conjugué FITC anti-IgG humaine (chaîne Gamma)	2 mL
626292	Mastafluor Conjugué FITC anti-IgM humaine (chaîne u)	2 mL
626297M	Mastafluor Tampon PBS	1 qsp 1 litre
626298	Mastafluor Bleu d'Evans	3 mL
626299	Mastafluor Mounting Medium	3 mL

### SÉROLOGIE

651003	MASTSORB	2 mL
--------	----------	------

# Milieux de culture

## Référence article

## Désignation

## Présentation

DM132E	ADN (gelose)	5 kg
DM132D	ADN (gelose)	500 g
DM180E	Bouillon nutritif	5 kg
DM253D	Burkholderia cepacia (gelose)	500 g
DM470D/N	C.E.M.O. (gelose)	500 g
DM251D	Campylobacter selon Preston	500 g
DM160D	Chapman (gelose)	500 g
DM211D	Citrate de Simmons (gelose)	500 g
DM110D	CLED (gelose)	500 g
DM111D	CLED avec indicateur d'Andrade	500 g
DM111E	CLED avec indicateur d'Andrade	5 kg
DM106D	Coeur-Cervelle (bouillon)	500 g
DM104D	Coeur-Cervelle (gelose)	500 g
DM115D	Columbia (base pour gelose)	500 g
DM115E	Columbia (base pour gelose)	5 kg
DM130D	DCA (Hynes)	500 g
DM215D	DST (gelose) sans inhibiteur des	500 g
DM494D	Eau peptonee tamponnee	500 g
DM494E	Eau peptonee tamponnee	5 kg
DM133D	EMB (gelose)	500 g
DM496D	Extrait de levure (gelose)	500 g
DM136D	G. C. base)	500 g
DM100D	Gelose au sang (base pour)	500 g
DM100E	Gelose au sang (base pour)	5 kg
DM101E	Gelose au sang S (base pour)	5 kg
DM179D	Gelose nutritive	500 g
DM134D	Hektoen (gelose)	500 g
DM134E	Hektoen (gelose)	5 kg
DM137D	Kligler (gelose)	500 g
DM138-1D	Kohn N°1 (gelose)	500 g
DM258D	Legionella BCYE (gelose)	500 g
DM440D	M.S.R.V. Salmonella (gelose)	500 g
DM150D	Mac Conkey (bouillon)	500 g
DM141D	MacConkey (gelose)	500 g
DM141E	MacConkey (gelose)	5 kg
DM491D	MacConkey au Sorbitol (gelose)	500 g
DM142D	MacConkey N°2 (gelose)	500 g
DM143D	MacConkey N°3 (gelose)	500 g
DM143E	MacConkey N°3 (gelose)	5 kg
DM140D	MacConkey sans sel (gelose)	500 g
DM140E	MacConkey sans sel (gelose)	5 kg
DM171D	Mueller Hinton (bouillon)	500 g
DM170D	Mueller Hinton (gelose)	500 g
DM170E	Mueller Hinton (gelose)	5 kg
DM195D	PCA	500 g
DM200D	Sabouraud glucose (gelose)	500 g
DM200E	Sabouraud glucose (gelose)	5 kg
DM205D	SS (gelose)	500 g
DM205E	SS (gelose)	5 kg
DM218D	TCBS Cholera (gelose)	500 g
DM221D	Thioglycolate USP (bouillon)	500 g
DM225D	TSA (gelose)	500 g
DM225E	TSA (gelose)	5 kg
DM226D	TSB (bouillon)	500 g
DM226E	TSB (bouillon)	5 kg
DM224D	TSI (gelose)	500 g
DM228D	Uree (gelose)	500 g
DM228s	Uree (supplement) (40% p/v)	10 x 10
DM480D	VRBL (gelose)	500 g
DM235D	Wilkins Chalgren (gelose)	500 g
DM230D	XLD (gelose)	500 g
DM230E	XLD (gelose)	5 kg
DM252D	Yersinia (base pour gelose)	500 g

# Suppléments des milieux de culture

Référence article	Désignation	Présentation
<b>ACTINOMYCÈTES</b>		
MS25	Actinomycete Selectatab	25 comprimés
<b>ANAÉROBIES</b>		
MS8	Neomycine Selectatab	25 comprimés
MS8A	Neomycine Selectatab	10 comprimés
SV8	Neomycine Selectavial	10 flacons
SV9	Acide nalidixique Selectavial	10 qsp 1 L
<b>BRUCELLA</b>		
SV38	Brucella Selectavial	10 qsp 1 L
<b>BURKHOLDERIA CEPACIA</b>		
MS22	Burkholderia cepacia Selectatab	25 comprimés
SV22	Burkholderia cepacia Selectavial	10 qsp 500 mL
<b>CAMPYLOBACTER</b>		
MS 3	CAMP Selectatab (Skirrow)	25 comprimés
MS18	CAMP Selectatab (Preston sans sang)	25 comprimés
MS26	CAMP Selectatab (modifié Butzler)	10 comprimés
SV18	CAMP Selectavial (Preston sans sang)	10 qsp 1 L
SV3	CAMP Selectavial (Skirrow)	10 qsp 1 L
SV59	Campylobacter Enrichment (Exester) Selectavial	10 qsp 1,25 L
SV61	Campylobacter (FBP) Selectavial	10 qsp 1,25 L
<b>CLOSTRIDIUM DIFFICILE</b>		
SV23	C. difficile Selectavial	10 qsp 500 mL
<b>GARDNERELLA</b>		
MS15	Gardnerella Selectatab	25 comprimés
<b>GONOCOQUES</b>		
SV16	G.C. Supplement Selectavial	10 qsp 1 L
SV20	G.C. Selectavial (L.C.A.T.)	10 qsp 1 L
SV5	G.C. Selectavial (V.C.T.)	10 qsp 1 L
SV6	G.C. Selectavial (V.C.N.T.)	10 qsp 1 L
<b>HAEMOPHILUS</b>		
MS27	Haemophilus Selectatab	25 comprimés
MS27A	Haemophilus Selectatab	10 comprimés
SV27	Haemophilus Selectavial	10 qsp 1 L
SV62	Haemophilus Selectavial	10 qsp 1 L
<b>LEGIONELLA</b>		
SV35	Legionella Supplement de croissance (L-cystéine)	10 qsp 500 mL
SV36	Legionella M.W.Y. Selectavial	10 qsp 500 mL
SV37	Legionella PNV Selectavial	10 qsp 500 mL
<b>LEVURES ET MOISSURES</b>		
SV54	Chloramphenicol Selectavial	10 qsp 500 mL
<b>LISTERIA</b>		
SV 33	Listeria Oxford Selectavial	10 qsp 500 mL

# Suppléments des milieux de culture

Référence article	Désignation	Présentation
<b>MYCOBACTÉRIES</b>		
MS24	Mycobacteria Selectatab (Kirchner)	10 comprimés
SV40	Sputagest Selectavial	10 qsp 100 mL
<b>PROTEUS</b>		
MS 2	PNPG Selectatab	25 comprimés
SV2	PNPG Selectavial	10 qsp 1 L
<b>SALMONELLA</b>		
SV30	Novobiocin Selectavial	10 qsp 2,25 L
<b>STAPHYLOCOCCUS</b>		
SV78/3	Plasma de lapin (EDTA)	10 x 3 mL
SV80/3	Plasma de lapin (Citrato)	10 x 6 tests
<b>STAPHYLOCOCCUS / STREPTOCOCCUS</b>		
SV11	Staph/Strep Selectavial	10 qsp 1 L
<b>TAYLORELLA EQUIGENITALIS</b>		
MS31/NCE	C.E.M.O. 1 Selectatab	25 comprimés
MS32/NCE	C.E.M.O. 2 Selectatab	25 comprimés
<b>TEYLORELA</b>		
MS60/NCE	C.E.M.O. SUPPLEMENT SELECTATAB	10 qsp 500 mL
<b>YERSINIA</b>		
MS19	Yersinia Selectatab	25 comprimés

# Ingrédients

Référence article	Désignation	Présentation
RM10B	AGAR A	500 g
RM10E	Agar A	5 kg
RM60A	Desoxycholate de sodium	100 g
RM70A	Extrait de levure	100 g
RM70B	Extrait de levure	500 g
RM70E	Extrait de levure	2,5 kg
RM71A	Extrait de levure Special	100 g
RM71B	Extrait de levure Special	250 g
RM71E	Extrait de levure Special	2,5 kg
RM20A	Extrait de viande de boeuf (poudre)	100 g
RM20B	Extrait de viande de boeuf (poudre)	500 g
RM20E	Extrait de viande de boeuf (poudre)	5 kg
RM30A	Hydrolysate acide de caseine	100 g
RM30E	Hydrolysate acide de caseine	5 kg
RM31A	Hydrolysate enzymatique de caseine	100 g
RM31E	Hydrolysate enzymatique de caseine	5 kg
RM50A	Peptone A neutre	100 g
RM50E	Peptone A neutre	5 kg
RM50Q	Peptone A neutre	250 g
RM51A	Peptone B	100 g
RM51E	Peptone B	5 kg
RM51Q	Peptone B	250 g
RM52A	Peptone bacteriologique	100 g
RM52E	Peptone bacteriologique	5 kg
RM52Q	Peptone bacteriologique	250 g
RM25A	Sels biliaries	100 g
RM25E	Sels biliaries	5 Kg

# Milieux précoulés chromogéniques

## Référence article

## Désignation

## Présentation

### BACTERIOLOGIE

#### Boîtes standard de 90 mm

201404	CHROMAGAR STAPHYLOCOCCUS AUREUS	2 x 10 boîtes
201381	CHROMAGAR STEC	2 x 10 boîtes
201007	CHROMAGAR STREP B	2 x 10 boîtes
201460	CHROMAGAR VRE	2 x 10 boîtes
201484	CHROMAGAR Y. ENTEROCOLITICA	2 x 10 boîtes
201402-1	CHROMAGAR MRSA	10 x 10 boîtes
201473-1	CHROMAGAR mSuperCARBA	10 x 10 boîtes
201421-1	CHROMAGAR SALMONELLA PLUS	10 x 10 boîtes
201481	CHROMAGAR ACINETOBACTER	2 x 10 boîtes
201482	CHROMAGAR ACINETOBACTER MDR	2 x 10 boîtes
201412	CHROMAGAR C3GR	2 x 10 boîtes
201385	CHROMAGAR CAMPYLOBACTER	2 x 10 boîtes
201408	CHROMAGAR CLOSTRIDIUM DIFFICILE	2 x 10 boîtes
201470	CHROMAGAR ESBL	2 x 10 boîtes
201402	CHROMAGAR MRSA	2 x 10 boîtes
201473	CHROMAGAR mSuper carba	2 x 10 boîtes
201410W	CHROMAGAR ORIENTATION (boîtes opaques)	2 x 10 boîtes
201410W-1	CHROMAGAR ORIENTATION (boîtes opaques)	10 x 10 boîtes
201410	CHROMAGAR ORIENTATION (boîtes translucides)	2 x 10 boîtes
201410-1	CHROMAGAR ORIENTATION (boîtes translucides)	10 x 10 boîtes
201421	CHROMAGAR SALMONELLA PLUS	2 x 10 boîtes

#### Boîtes bi-compartmentées de 90 mm

202066	CHROMAGAR ESBL / CHROMAGAR mSuperCARBA	2 x 10 boîtes
202057	CHROMAGAR ESBL / CHROMAGAR VRE	2 x 10 boîtes
202068	CHROMAGAR KPC / CHROMAGAR ESBL	2 x 10 boîtes
202048	CHROMAGAR MRSA / CHROMAGAR STAPHYLOCOCCUS AUREUS	2 x 10 boîtes
202074	CHROMAGAR MRSA / COLUMBIA + 5% SHEEP BLOOD	2 x 10 boîtes
202077	CHROMAGAR MRSA / COLUMBIA CNA AGAR WITH 5% SHEEP BLOOD	2 x 10 boîtes
202130	CHROMAGAR mSuperCARBA / CHROMAGAR VRE	2 x 10 boîtes
202044	CHROMAGAR ORIENTATION /COLUMBIA CNA WITH 5% SHEEP BLOOD	2 x 10 boîtes
202081	CHROMAGAR STREP B/COLUMBIA CNA AGAR WITH 5 % SHEEP BLOOD	2 x 10 boîtes
202084	CHROMAGAR VRE / SLANETZ BARTLEY AGAR	2 x 10 boîtes
202068-1	CHROMAGAR KPC / CHROMAGAR ESBL	10 x 10 boîtes

### MYCOLOGIE

#### Boîtes standard de 90 mm

201406	CHROMAGAR CANDIDA PLUS	2 x 10 boîtes
201400	CHROMAGAR CANDIDA SP.	2 x 10 boîtes
201476	CHROMAGAR LIN-R	1 x 20 boîtes
201407	CHROMAGAR MALASSEZIA	2 x 10 boîtes
202034	CHROMAGAR MASTITIS	2 x 10 boîtes
201400-1	CHROMAGAR CANDIDA SP.	10 x 10 boîtes



# Écouvillons et milieux de transport

## Référence article

## Désignation

## Présentation

### ÉCOUVILLONS ET MILIEUX DE TRANSPORT CLASSIQUES

#### Écouvillons secs

MD555	Écouvillon sec avec tige en plastique flexible et embout en rayonne	100 unités
MD560	Écouvillon sec avec tige en aluminium et embout en rayonne	100 unités
MD568	Écouvillon sec avec tige en aluminium tressée et embout en rayonne	100 unités
MDKS01	Écouvillon sec tige en plastique flexible et embout rayonne	1000 sachets

#### Milieu + écouvillon

##### Amies avec charbon

MD514	Milieu Amies avec charbon tige plastique embout en rayonne	100 unités
MD516	Milieu Amies avec charbon tige aluminium et embout en rayonne	100 unités

##### Amies sans charbon

MD508	Milieu Amies sans charbon tige plastique embout rayonne	100 unités
MD510	Milieu Amies sans charbon tige aluminium embout rayonne	100 unités
MD590	Milieu Amies sans charbon aluminium tressée Uretral	100 unités
MD591	Milieu Amies sans charbon tige aluminium tresses embout en rayonne	100 unités
MD592	Milieu Amies avec charbon Tige aluminium torsadée Embout rayonne	100 unités

#### VIROLOGIE

MD547	Milieu de transport viral tige plastique et embout rayonne	25 unités
-------	--	-----------

### ÉCOUVILLONS FLOQUÉS ET MILIEUX DE TRANSPORT

#### Écouvillons secs

094CE.A	CAT BROTH, 2 ML IN 12X80 MM TUBE	300 unités
502CS01/10	REGULAR Velour nylon. Sachet unit sterile. autocas a 8 cm	100 sachets
503CS01/10	PERNASAL Velour nylon Sach unit sterile Autocas a 10 cm	100 sachets
511CS01/10	ENDOCERVICAL Velour nylon Sach unit sterile Autocas a 8 cm	50 sachets
516C/10	NEONATAL MINITIP Velour nylon. Tube sec sterile	100 tubes
516CS01/10	NEONATAL MINITIP Velour nylon. Sachet unitaire sterile	100 sachets
518C/10	MINITIP URETRAL Velour nylon T sec sterile Autocas a 10 cm	100 tubes
518CS01/10	MINITIP URETRAL Velour nylon Sach unit sterile Autocas 10 cm	100 unités
519CS01/10	REGULAR Velour nylon. Sachet unitaire sterile	100 sachets
520CS01/10	Regular.Brosse en nylon,autocas 30 mm Sachet unit sterile	100 sachets
525CS01/10	Ultra Fin Ur/ral Sach/ unit sterile. autocas a 8 cm	100 sachets
528C/10	Salive et cellule buccale T sec unit sterile Blocage 46 mm	100 tubes
52980C/10	ENDOCERVICAL Velour Nylon T sec unit sterile Autocas 8 cm	100 tubes
551C/10	MINITIP URETRAL Velour nylon T sec sterile Autocas a 8 cm	100 tubes
552C/10	REGULAR Velour nylon. autocas a 8 cm. Tube sec sterile	100 tubes
553C/10	PERNASAL Velour nylon.autocas a 10 cm.Tube sec sterile	100 tubes
560C/10	Ultra Fin Uretral Ts secs units steriles Autocas a 8 cm	100 tubes
56750CS01/10	MID TURBINATE Pédiatrie Sach unit sterile Autocas a 5 cm	100 sachets
56780CS01/10	MID TURBINATE Pédiatrie Sach unit sterile Autocas a 8 cm	100 sachets
570CS01/10	Emb L Velour Nylon do-exocervical Sach sterile Autocas 8 cm	50 sachets

#### Kit unitaire écouvillon floqué + milieu Amies

##### Bactériologie

470CE/10	Fecal Swab (Milieu de Cary Blair 2 mL+ Écouvillon floque standard )	50 kits
480CE/10	eSWAB REGULAR (Milieu Amies liquide + Écouvillon floque taille normale)	50 kits
481CE/10	eSWAB MINITIP FLOCKED (Milieu Amies liquide+Écouvillon flo taille mini)	50 kits
482CE/10	eSWAB NASOPHRINX FLOCKED (Milieu Amies liquide+Écouv flo naso)	50 kits
483CE/10	eSWAB UR/HRAL FLOCKED (Milieu Amies liquide+Écouvillon flo type ur/ral)	50 kits
484CE/10	eSWAB PEDIATRIC FLOCKED (Milieu Amies liquide+Écouvillon flo pédia)	50 kits

#### Kit unitaire écouvillon floqué + milieu ENAT

606CS01L/10	AT Milieu Preserv et inact AC N 2 mL tube Écouvillon floque L-shape	50 kits
606CS01M/10	AT Milieu Preserv et inact AC N 2 mL tube Écouvillon floque Minitip	50 kits
606CS01R/10	AT Milieu Preserv et inact AC N2 mL tube Écouvillon floque Regular	50 kits
608CS01M/10	AT Milieu Preserv et inact AC N 1 mL tube Écouvillon floque Minitip	50 kits
608CS01P/10	ENAT Milieu Preserv et inact Ac N-1 mL tube+Écouvillon floque Pernasal	50 kits
608CS01R/10	AT Milieu Preserv et inact AC N 1 mL tube Écouvillon floque regular	50 kits



# Écouvillons et milieux de transport

## Référence article

## Désignation

## Présentation

### Kit unitaire écouvillon floqué + milieu UTM-RT

#### Virologie, Chlamydia, Mycoplasmes

305C/6	UTM-RT MINI Milieu T Univ Viral 3mL+1 Ecouvillon flo nasopharynge	50 kits
307C/6	UTM-RT MINI Milieu Univ Virus,Chlam,Myco,Ureaplasma 3mL+1 Ecouv flo	50 kits
346C/6	UTM-RT Milieu de Transport univ 3 mL + 1 Ecouvillon floque standard	50 kits
359C/6	UTM-RT MINI Milieu de Transport Univ 1 mL+1 Ecouvillon flo standard	50 kits
360C/6	UTM-RT MINI Milieu T Univ Viral 1mL+1 Ecouvillon flo nasopharyngé	50 kits
361C/6	UTM-RT MINI Milieu Univ Virus,Chlam,Myco,Ureaplasma 1mL+1 Ecouv flo	50 kits

### MILIEUX DE TRANSPORT ENAT (inactivaTEUR inclus)

606C/6	ENAT Milieu Preserv et inact AC . 2 mL en tube	50 kits
608C/6	ENAT Milieu Preserv et inact AC .. 1 mL en tube	50 unités

### MILIEU DE TRANSPORT SL

#### Milieu de transport et écouvillon floqué

0E003N	SL SOLUTION KIT - SOL.1ML PET + P.PIPETTE 3ML	6 x 50 unités
0E003N/6	SL SOLUTION KIT - SOL.1ML PET + P.PIPETTE 3ML	50 unités

### Milieu de transport universel UTM-RT (T° ambiante)

#### Virologie, Chlamydia, Mycoplasmes

330C/6	UTM-RT Milieu de Transport univ VirusChlamydia Mycoplasma Ureaplasma	50 x 3 mL
350C/6	UTM-RT Milieu de Transport univ VirusChlamydia Mycoplasma Ureaplasma	50 x 1 mL

## ECOUVILLONS FLOQUÉS POUR MÉDECINE LÉGALE

### Écouvillons secs

4520CS01/10	Écouvillon flo 4N6 DNA SWAB Autocas - env sterile (sans tube).	100 unités
-------------	--	------------

# Tests rapides IC

Référence article	Désignation	Présentation
<b>BACTERIOLOGIE</b>		
<i>Fécal</i>		
7355020-67	Vitassay H. pylori avec contrôle positif et négatif inclus	25 tests
7355022-67	Vitassay Clostridium difficile antigen GDH avec contrôle + / - inclus	25 tests
7355026-67	Vitassay EHEC avec contrôle positif et négatif inclus	25 tests
7355028-67	Vitassay Campylobacter (coffret complet)	25 tests
7355029-67	Vitassay Salmonella avec contrôle positif et négatif inclus	25 tests
7355030-67	Vitassay Salmonella typhi (Coffret complet)	25 tests
7455023-67	Vitassay Clostridium difficile Toxin A + B avec contrôle + / - inclus	25 tests
7455027-67	Vitassay EHEC VT1+VT2 (Coffret complet)	25 tests
7455031-67	Vitassay Salmonella typhi + paratyphi (Coffret complet)	25 tests
7455032-67	Vitassay Yersinia enterocolitica O:3+O:9 (Coffret complet)	25 tests
7715024-67	Vitassay Clostridium difficile GDH + Toxin A + B contrôle +/- inclus	10 tests
<i>Panel respiratoire</i>		
7355038-7	Vitassay Strep A avec contrôle positif et négatif inclus	25 tests
<i>Urine</i>		
7355044	Vitassay Legionella avec contrôle positif et négatif inclus	25 tests
7355047	Vitassay Strep pneumoniae avec contrôle positif et négatif inclus	25 tests
7455049	Vitassay Strep pneumoniae + Legionella (Coffret complet)	25 tests
<b>PARASITOLOGIE</b>		
<i>Fécal</i>		
7355033-67	Vitassay Crypto (Coffret complet)	25 tests
7355034-67	Vitassay Giardia (Coffret complet)	25 tests
7355036-67	Vitassay Entamoeba (Coffret complet)	25 tests
7455035-67	Vitassay Crypto + Giardia (Coffret complet)	25 tests
7715037-67	Vitassay Crypto + Giardia + Entamoeba (Coffret complet)	10 tests
<b>VIROLOGIE</b>		
<i>Fécal</i>		
7355008-67	Vitassay Rotavirus avec contrôle positif et négatif inclus	25 tests
7355009-67	Vitassay Adenovirus avec contrôle positif et négatif inclus	25 tests
7355011-67	Vitassay Astrovirus (Coffret complet)	25 tests
7355013-67	Vitassay Norovirus avec contrôle positif et négatif inclus	25 tests
7355018-67	Vitassay Enterovirus (Coffret complet)	25 tests
7455010-67	Vitassay Rotavirus + Adenovirus avec contrôle +/- inclus	25 tests
7455014-67	Vitassay Norovirus GI + GII (Coffret complet)	25 tests
7455015-67	Vitassay Rotavirus + Norovirus avec contrôle +/- inclus	25 tests
7715012-67	Vitassay Rotavirus + Adenovirus + Astrovirus avec contrôle +/- inclus	10 tests
7715016-67	Vitassay Rotavirus + Adenovirus + Norovirus avec contrôle +/- inclus	10 tests
7715017-67	Vitassay Rotavirus+Adenovirus+Astrovirus+Norovirus-contrôle +/- inclus	10 tests
7715050-67	Vitassay Rota+Adeno+Astro+Noro+Enterovirus (Coffret complet)	10 tests
<i>Nasal pharyngé</i>		
7355052	Vitassay SARS-CoV-2 avec contrôle positif inclus	25 tests
7715053-67	Vitassay SARS-CoV-2+FluA+B+RSV+Adeno Resp. + contrôle +/- inclus	10 tests
<i>Panel respiratoire</i>		
7355039-7	Vitassay RSV avec contrôle positif et négatif inclus	25 tests
7355040-7	Vitassay Adenovirus Resp. avec contrôle positif inclus	25 tests
7455041-7	Vitassay RSV + Adenovirus Resp. (Coffret complet)	25 tests
7455042-7	Vitassay Influenza A+ B avec contrôle positif et négatif inclus	25 tests
7715043-67	Vitassay Influenza A+ B +RSV + Adenovirus four in one Coffret complet	10 tests

CF  
10

# Gastro-entérologie

Référence article	Désignation	Présentation
<b>GASTROPANEL</b>		
<i>Unified GastroPanel</i>		
602320	GastroPanel Quick Test	30 tests
602330	GP Reader	1 unité
606 400	GastroPanel Unified (PGI, PGII, H. Pylori IgG et G-17)	4 x 96 tests
<i>Réactifs séparés Elisa</i>		
601 037	Protein powder	5 x 20 g
601 038	Protein powder	50 x 20 g
606 050	GastroPanel Stabilizer	1 x 5,5 mL
606 051	GastroPanel Stabilizer	5 x 5,5 mL
<b>HELICOBACTER PYLORI</b>		
<i>Test IC sur selles</i>		
602015	H.pylori Quick Test	50 tests
602017	H. pylori Control+	1 kit
<i>Test uréase</i>		
602 005PLA	Biohit Helicobacter Pylori UFT300 Quick Test version plaque	5 tests
602019	Biohit Helicobacter Pylori UFT300 Quick Test	50 tests
602 019PLA	Biohit Helicobacter Pylori UFT300 Quick Test Version plaque	50 tests
602021	Biohit Helicobacter Pylori UFT300 Quick Test	100 tests
<b>INTOLÉRANCES ALIMENTAIRES</b>		
<i>Gluten (Maladie coeliaque)</i>		
602 070Lactose	Celiac Quick Test	20 tests
<i>Lactose</i>		
602 010	Lactose Intolerance Quick Test	25 tests
602 012	Lactose Intolerance Quick Test	10 tests
602 018	Lactase Control+	1 kit
<b>DOSAGE DES VITAMINES</b>		
<i>Vitamine B12</i>		
602290	Biohit Active B12 (Holotranscobalamin)	96 tests
<i>Vitamine D</i>		
602 310.02	Biohit Total 25OHD Vitamin D ELISA	96 tests
<b>HÉMOGLOBINE/HAPTOGLOBINE</b>		
<i>Test rapide IC Hémoglobine/Haptoglobine</i>		
602 250.02	ColonView quick test	30 tests
<b>REFLUX GASTRO-OESOPHAGIEN</b>		
<i>Test rapide IC Pepsine</i>		
BTPEP10	Peptest Kit	10 tests
BTPEP50	Peptest Kit	50 tests
BTUCT50	Ready Filled Universal Collection Tube with citric acid	50 tubes
PEPCBRDR	Peptest Cube Reader	1 unité

# Sérum Amyloïde A (SAA)

Référence article	Désignation	Présentation
V-SZ11/NCE	LZ Test Eiken SAA Reagents A & B	4 x 20 mL
V-SZ12/NCE	LZ Test Eiken SAA Calibrators	6 x 1 mL
V-SZ13/NCE	QC Control SAA L (~20 ug/mL)	5 x 2 mL
V-SZ14/NCE	QC Control SAA H (~100 ug/mL)	5 x 2 mL
V-SZ51	VET SAA REAGENT KIT	(RÉACTIF 1 : 2 X 20 ML + RÉACTIF 2 : 2X 20ML)
V-SZ90	VET SAA CALIBRATOR KIT	(CALIBRATEUR 5 X 1ML + LYSIS BUFFER 1 X 12ML)
V-SZ91	VET SAA QC-LOW	(CALIBRATEUR 5 X 1ML + LYSIS BUFFER 1 X 12ML)
V-SZ92	VET SAA QC-HIGH	CALIBRATEUR 5 X 1ML + LYSIS BUFFER 1 X 12ML)

# OC Sensor

Référence article	Désignation	Présentation
<b>INSTRUMENT</b>		
MV5G00	OC-Sensor lo	1 unité
MV5H00	OC-Sensor PLEDIA	1 unité
<b>DISPOSITIFS DE COLLECTE : TUBES ET ENVELOPPES DE TRANSPORT</b>		
<i>Tubes de collecte des selles</i>		
V-PZ25	OC-Sensor Sampling Bottle	100 unités
<i>Enveloppes de transport (option)</i>		
V-3006	SPECIAL ENVELOP 1 tube	2500 unités
<b>RÉACTIFS</b>		
<i>Latex sensibilisé</i>		
V-PH18	OC-AUTO3 Latex Reagent lo	2 x 7 mL
<i>Buffer</i>		
V-PH46	OC-Sensor - Auto 3 Buffer	200 mL
<i>Contrôles internes</i>		
V-PH53	OC- Control LV1	2 x 5 mL
<i>Calibrateurs</i>		
V-PH52	OC- Calibrator 2 kit lo system	1 x3 mL
<b>ACCESSOIRES ET CONSOMMABLES</b>		
<i>Consommables</i>		
MV5G25	PRINTER PAPER	5 unités
MV5G63	MIXER MOTOR	2 unités
MV5L01	DISPO-10 lo system	10 x 100 unités
<i>Accessoires</i>		
MV5G01	SAMPLE RACK	4

Référence article	Désignation	Présentation
<b>ACIDE ARICHIDONIQUE</b>		
390	CHRONO-PAR® Arachidonic Acid Reagent	0,7 mL
<b>ADP</b>		
384	CHRONO-PAR® ADP Reagent	5,0 mL
395	CHRONO-LUME® Luciferin-Luciferase Reagent	4x1,25 mL
<b>ATP</b>		
387	CHRONO-PAR® ATP Standard	5,0 mL
<b>BARREAUX AIMANTÉS</b>		
311	Disposable stir bars for P/N 312 cuvettes	144 unités
313	Stir bar, magnetic teflon coated for P/N 312 cuvettes	1 unité
362	Magnetic Extractor for stir bars	1 unité
368	Stir bar magnetic teflon coated for P/N 367 cuvettes or P/N 315 12.00	1 unité
370	Disposable stir bars for P/N 367 cuvettes or P/N 315	144 unités
<b>COLLAGÈNE</b>		
385	CHRONO-PAR® Collagen	1,0 mL
<b>CUVETTES</b>		
312	Cuvettes, 450uL	144 unités
367	Cuvettes, 1mL (144) (for whole blood only)	144 unités
<b>EAU PURIFIÉE</b>		
398	Purified Water	15 mL
<b>ELECTRODES</b>		
315-100	Disposable Electrodes in Cuvettes	100 électrodes
315-25	Disposable Electrodes in Cuvettes	25 électrodes
315-50	Disposable Electrodes in Cuvettes	50 électrodes
369R	Electrode with red wire for 590 & 700 series	1 unité
369W	Electrode with white wire	1 unité
<b>EPINÉPHRINE</b>		
393	CHRONO-PAR® Epinephrine	5,0 mL
<b>INSERT DE CHAUFFAGE DE PUIITS</b>		
371	Insert for warming well	1 unité
<b>MODÈLES 490</b>		
490 +4	Aggregometer Model 490 +4	1 unité
490 4+	Aggregometer Model 490 4+ (4 canaux)	1 unité
490 4+4	Aggregometer Model 490 4+4 ( 8 canaux)	1 unité
490 4+4DR	Aggregometer Model 490 4+4DR	1 unité
490 4+DR	Aggregometer Model 490 4+DR	1 unité
<b>MODÈLES 700</b>		
700-2	Aggregometer Model 700-2	1 unité
700-2DR	Aggregometer Model 700-2DR	1 unité
700-4	Aggregometer Model 700-4	1 unité
700-4DR	Aggregometer Model 700-4DR	1 unité
700-X	Aggregometer Model 700-X	1 unité
<b>PAPIER POUR IMPRIMANTE</b>		
314	Printer Paper for SPA2000	1 unité
<b>PASTILLES D'ESPACEMENT</b>		
365	Rubber Spacers	1 flacon

# Hématologie plaquettaire

Référence article	Désignation	Présentation
<b>PIPETTES ET EMBOUTS</b>		
331	0,5-10 uL Adjustable Pipette	1 unité
332	10-100 uL Adjustable Pipette	1 unité
333	100-1000 uL Adjustable Pipette	1 unité
334	Tips for P/N 331, 1000 tips bulk	1 x 1000 embouts
335	Tips for P/N 331, autoclavable racks 960 tips	1 x 960 embouts
336	Tips for P/N 332, 1000 tips bulk	1 x 1000 embouts
337	Tips for P/N 332, autoclavable racks 1632 tips	1 x 1632 embouts
338	Tips for P/N 333, 1000 tips bulk	1 x 1000 embouts
339	Tips for P/N 333, autoclavable racks 1000 tips	1 x 1000 embouts
<b>PLAQUETTES HUMAINES LYOPHILISÉES</b>		
299-2	Lyophilized Human Platelets 6mL, TBS 12mL	1 kit
<b>PLASMA DE RÉFÉRENCE HÉMOSTASE</b>		
299-6	Hemostasis Reference Plasma Normal	1 mL
299-7	Hemostasis Reference Plasma Abnormal	1 mL
<b>PLASMA DE RÉFÉRENCE VW</b>		
299-3	VW Reference Plasma Normal	1 mL
299-4	VW Reference Plasma Deficient	0,5 mL
<b>RISTOCÉTINE</b>		
299	Ristocetin Cofactor Assay	15 tests
299-1	Ristocetin	7,5 mg
396	CHRONO-PAR® Ristocetin	0,5 mL
<b>SOLUTION SALINE À 0,9%</b>		
397	Saline (0.9%)	15mL
<b>TAMPON TRIS SALIN</b>		
299-5	Tris Buffered Saline	12 mL
<b>THROMBINE</b>		
386	CHRONO-PAR® Thrombin	1,0 mL



## ANTICORPS MONOCLONAUX SPECIFIQUES DE CELLULES DENDRITIQUES

### PELICLUSTER CELL STIMULATING ANTIBODIES

M1650	CD28 (CLB28/1,15E8), 0,1ml	0,1 mL
-------	----------------------------	--------

### PELICLUSTER MONOCLONAL ANTIBODIES

M1538	Pelicluster CD41	1 mL
-------	------------------	------

## BIOLOGICALS

### DOSAGE DE MEDICAMENTS

M2910	Level adalimumab	96 tests
M2920	Level Infliximab	96 tests

### DOSAGE DES ANTICORPS ANTI- MÉDICAMENT

M2950	ADA Adalimumab	48 tests
M2960	ADA Infliximab	48 tests

## HUMAN CYTOKINES AND RELATED PROTEINS

### ADDITIONAL ELISA PRODUCT

M1940	HPE dilution buffer	55 mL
M1980	Pelikine tool set, additional reagents	288 tests
M2032	Streptavidin poly-HRP,	1 mL
M2051	Streptavidin poly-HRP, 0,1mL	0,1 mL

### PELIKINE-COMPACT HUMAN CYTOKINE ELISA KITS , 288 TESTS (3 PLATES)

M1916	Pelikine compact human IL-6 kit	288 tests
-------	---------------------------------	-----------

## SOUS CLASSES D'IGG

### PELICLASS NEPHELOMETRY

M1891	Peliclass Anti-human IgG1 IMAGE PLUS	2,3 mL
M1892	Peliclass Anti-human IgG2 IMAGE PLUS	2,3 mL
M1893	Peliclass Anti-human IgG3 IMAGE PLUS	2,3 mL
M1894	Peliclass Anti-human IgG4 IMAGE	2,3 mL
M1895	Peliclass Human IgG subclass IMAGE PLUS kit	4 x 50 tests
M1896	Peliclass Human IgG subclass IMAGE PLUS cal set	8 x 1 mL
M1897	Peliclass Human IgG subclass Control 1 IMAGE PLUS	1 mL
M1898	Peliclass Human IgG subclass Control 2 IMAGE PLUS	1 mL

## WHITE LABEL PRODUCTS

### FACTEUR V DE WILLIBRAND

M1981	Anti-propeptide vWF tool set	1 kit
-------	------------------------------	-------

# Conditions générales de vente MAST DIAGNOSTIC

Les présentes conditions générales de vente et de livraison sont applicables à tous les produits commercialisés par MAST DIAGNOSTIC et sont considérées comme acceptées pour toute commande passée à MAST DIAGNOSTIC, même en cas d'indication contraire mentionnée dans les conditions générales d'achat de nos clients. Le seul fait de passer commande, implique l'acceptation expresse et sans réserve de chacune d'elles. En cas de contestation, nos conditions annulent toutes clauses et stipulations différentes imprimées sur les bons de commande ou correspondances des acheteurs. Les modifications au contrat initial ou tout accord annexe ne sont valables qu'à condition d'avoir été conclus par écrit.

## 1 - Commandes

Les commandes peuvent être passées par courrier postal, par télécopie, par e-mail en respectant les points suivants : N° de compte-client (si connu), numéro de marché (si en vigueur), Adresse de livraison, Adresse de facturation, N° de commande attribué par vos services, s'il y a lieu, N° de compte-facturation (si connu) Référence(s) catalogue et nom(s) des produits, quantité(s) commandée(s) selon l'unité de conditionnement, Nom, Prénom et N° de téléphone de l'utilisateur (en cas d'erreur ou demande de renseignement complémentaire). Aucune commande par téléphone ne sera acceptée.

## 2 - Abonnements MASTAbo, MASTPartner

Les abonnements peuvent être passés par courrier postal, par télécopie, par e-mail en respectant les points suivants : N° de compte-client (si connu), Adresse de livraison, Date de livraison, Adresse de facturation, N° de commande attribué par vos services, s'il y a lieu, N° de compte-facturation (si connu) Référence(s) catalogue et nom(s) des produits, quantité(s) commandée(s) selon l'unité de conditionnement, Nom, Prénom et N° de téléphone de l'utilisateur (en cas d'erreur ou demande de renseignement complémentaire). Les abonnements sont pris en compte 4 semaines avant la première livraison. Aucune demande d'abonnement par téléphone ne sera acceptée.

Les prix sont en euros, hors taxes, le taux de TVA en vigueur étant de 20 %. Les prix facturés sont nets d'escompte. Ces prix s'entendent, pour les envois en France métropolitaine, franco de port et d'emballage pour les commandes d'un montant net égal ou supérieur à 250 euros H.T. Au-dessous de ce seuil, une participation forfaitaire de 15 euros H.T. est facturée. Le cas échéant, les frais du conditionnement sous neige carbonique, sont à la charge du client. Pour tout envoi à l'extérieur du territoire français métropolitain, des frais de port seront ajoutés quel que soit le mode d'expédition.

## 3 - Livraisons

Les produits sont livrés au lieu indiqué clairement par le client sur le bon de commande.

### 31 - Délais

Les commandes sont traitées quotidiennement. Pour un service plus rapide et parce que certains de nos produits sont périssables, nos expéditions se font toutes par transporteur rapide. Le délai de livraison en France Métropolitaine sauf pour les produits dangereux est de 72 heures à réception de votre commande si les produits sont disponibles en stock, sinon à votre demande un délai vous est proposé à titre indicatif et sans garantie sous réserve de cas fortuit et de force majeure. Les expéditions s'effectuent du lundi au jeudi. Aucune expédition n'est prévue normalement le vendredi afin de préserver la stabilité des réactifs. Le mode de transport est choisi par MAST DIAGNOSTIC. Les délais de livraison éventuellement donnés par MAST DIAGNOSTIC ne sont que purement indicatifs et les retards ne donnent pas droit au client d'annuler la commande, de refuser les produits ou de réclamer des dommages et intérêts.

### 32 - Cas fortuits et force majeure

La société MAST DIAGNOSTIC est libérée de son obligation de livraison pour tout cas fortuit ou de force majeure empêchant soit la fabrication, soit l'expédition ou l'introduction en France. Constituent un cas de force majeure tous événements indépendants de notre volonté, ayant pour conséquence de retarder ou d'empêcher l'exécution sans qu'ils aient pu être raisonnablement maîtrisés ou évités.

### 33 - Conditions particulières de livraison.

Sous réserve des clauses 31 et 32, pour toute commande passée et devant être livrée impérativement le lendemain à 14 heures (sur votre demande), une expédition sera faite par transporteur et les frais de port seront à votre charge. Le montant vous sera précisé lors de votre appel et figurera sur votre facture. Les produits sur abonnement (Hématies) nécessitent un délai de 8 semaines pour la première livraison, modification ou annulation. Les produits commandés dans le cadre d'une réservation de lot sont impérativement considérés comme acquis par le client et facturés en regard de la quantité réservée.

## 4 Maintenance

La Hotline MAST DIAGNOSTIC est joignable du Lundi au Vendredi de 08h45 à 12h45 et de 14h00 à 17h00 au 03 22 80 80 67 pour les instruments de laboratoire. Si le problème n'est pas résolu par téléphone, le technicien définira une date d'intervention sur site dans les 24/48h.

### 41 - Services fournis :

Ces Conditions Générales de Maintenance s'appliquent dès la réalisation par Mast Diagnostic de prestations de maintenance décrites et désignées dans le devis de services spécifiques, le bon de commande ou encore le contrat de maintenance souscrit. La passation d'une commande de SERVICES, qu'elle soit effectuée en vertu d'une garantie contractuelle couvrant un SYSTEME vendu ou offerte comme un contrat de service, est considérée.

### 42 - Terme :

Ces conditions prennent effet à la date de commencement d'exécution indiquée sur le DEVIS et jusqu'au terme prévu sur le DEVIS

### 43 - Obligation du client :

Le Client (a) s'oblige à prendre toutes mesures utiles pour que les SYSTEMES soient utilisés conformément aux instructions et recommandations fournies par Mast Diagnostic, (b) s'engage à effectuer ou faire effectuer les opérations de contrôle de vérification et de maintenance conformément aux prescriptions indiquées dans le manuel utilisateur, (c) s'engage à prendre toutes les précautions nécessaires à la protection des SYSTEMES, de ses propres données et/ou logiciels et de ses propres matériels, (d) s'engage à maintenir les conditions d'environnement de l'installation requises par Mast Diagnostic, (e) reconnaît que le SYSTEME nécessite l'intervention d'un personnel qualifié et formé sur le SYSTEME, (f) s'engage à être responsable de l'achat des fournitures nécessaires au bon fonctionnement du SYSTEME, (g) s'engage à mettre à la disposition de Mast Diagnostic lors de chaque intervention, quelle que soit sa nature, un / des utilisateur(s) de le SYSTEME afin que ce(s) dernier(s) puisse(nt) fournir aux techniciens tout renseignement sur tous problèmes rencontrés, (h) s'engage à assurer la sécurité du représentant de Mast Diagnostic, et tout particulièrement en vérifiant que le SYSTEME en contact avec les prélèvements de patients ou tout autre matériel potentiellement infecté aura été nettoyé et décontaminé préalablement à l'intervention de Mast Diagnostic, en respectant les standards de protocole de désinfection.

### 44 - Obligation de Mast Diagnostic.

Sous réserve des termes des SERVICES mentionnés sur le DEVIS et les DESCRIPTIONS, Mast Diagnostic fera le nécessaire commercialement pour fournir au Client une maintenance et un dépannage comme suit: (a) assurera, conformément aux DESCRIPTIONS, les services de maintenance préventive nécessaires selon les modalités et recommandations techniques définies par Mast Diagnostic ; (b) sous réserve que le SYSTEME le permette, effectuer la maintenance à distance en plus de l'assistance téléphonique afin d'évaluer les dysfonctionnements et, si possible, de fournir des solutions correctives; (c) si Mast Diagnostic l'estime nécessaire, effectuer une visite sur site

afin de fournir un service de maintenance corrective incluant la main-d'œuvre, les frais de déplacement, les dépenses et les pièces de rechange jugées nécessaires par Mast Diagnostic, étant entendu que toute pièce sera fournie sur la base d'un échange avec des nouveaux standards, des pièces remises à niveau ou de pièces de qualité équivalente, et ce au choix exclusif de Mast Diagnostic. Ces conditions ne comprennent pas le remplacement du SYSTEME en raison de son obsolescence ou de sa mise à niveau

## 5 - Prix et facturation

Les prix portés sur les tarifs, imprimés, tarifs ou en ligne sont donnés à titre indicatif. La société MAST DIAGNOSTIC se réserve le droit de modifier ceux-ci sans préavis. Les prix facturés sont toujours ceux en vigueur au jour de la livraison effective. Les prix sont en euros, hors taxes, le taux de TVA en vigueur étant de 20 %. Les prix facturés sont nets d'escompte. Ces prix s'entendent, pour les envois en France métropolitaine, franco de port et d'emballage pour les commandes d'un montant net égal ou supérieur à 250 euros H.T. Au-dessous de ce seuil, une participation forfaitaire de 30 euros H.T. est facturée. Le cas échéant, les frais du conditionnement sous neige carbonique, sont à la charge du client. Pour tout envoi à l'extérieur du territoire français métropolitain, des frais de port seront ajoutés quel que soit le mode d'expédition.

## 6 – Paiement

Nos factures sont payables par chèque, virement bancaire ou postal, LCR ou billet à ordre, dans les 30 jours suivant la date de facture. De convention expresse et sauf accord préalable de la société MAST DIAGNOSTIC, le défaut de paiement d'une facture à l'échéance entraînera de plein droit quel que soit le mode de règlement : un intérêt minimum de trois fois le taux d'intérêt légal en vigueur à la date de livraison ; les pénalités ne pouvant être inférieures à 18 %, l'exigibilité immédiate de toutes les sommes restant dues. Les frais, débours et honoraires engagés par MAST DIAGNOSTIC pour obtenir le paiement des marchandises seront à la charge du client, au titre de l'article 700 du N.C.P.C. En outre, dans l'attente d'une régularisation, la société MAST DIAGNOSTIC se réserve le droit de suspendre toutes livraisons ultérieures.

## 7 – Garantie des prestations et réserves

### 71 - Réclamations

Le client doit s'assurer lors de la réception des produits que la livraison est bien conforme à sa commande. Toute réclamation concernant le transport devra être formulée auprès de nos services dans un délai de 48 heures et portée sur le récépissé du transporteur. Pour toute autre anomalie, il convient de nous en aviser dans un délai maximum de 4 jours ouvrables et de respecter les consignes de stockage des produits en attendant nos instructions.

### 72 - Etendue de la garantie :

La société MAST DIAGNOSTIC garantit que les produits commercialisés sont conformes aux caractéristiques décrites dans les catalogues et autres publications à la date de livraison et jusqu'à la durée de validité indiquée sur l'emballage pour les réactifs et de 1 an à compter de la date de livraison (pièces et main d'œuvre) sauf conditions particulières prévues lors de l'achat. L'utilisateur doit déterminer que ce produit est approprié à son application spécifique. Les produits de notre catalogue sont destinés à un usage de laboratoire uniquement (utilisation in-vitro exclusive). Ils ne peuvent être utilisés comme médicament, produits thérapeutiques annexes, comme préparation pharmaceutique, cosmétique ou produit agricole. L'acheteur est seul responsable de leur utilisation. Aucun retour n'est accepté sans accord préalable de MAST DIAGNOSTIC. Les produits rendus seront crédités sous déduction de 20 % du prix de vente et seulement s'ils sont dans leur état d'origine (conditionnement intact, vierge de toutes inscriptions et de preuve de bonne conservation). Les produits stériles, les sérums et les produits périssables ne sont jamais repris ni échangés.

### 73 - Transfert des risques :

Nos marchandises et leurs emballages voyagent toujours aux risques et périls de l'acheteur, même lorsqu'ils sont expédiés franco de port. Nous déclinons toute responsabilité pour les altérations survenues en cours de transport. Dans le cas d'une avarie quelconque, il appartient au destinataire de notifier par lettre recommandée dans un délai de trois jours suivant la réception des marchandises au transporteur qui a effectué la livraison, les pertes et avaries constatées à l'arrivée, en se conformant aux prescriptions de l'article L133 -3 du Code du Commerce, et généralement d'exercer tout recours contre le transporteur.

## 8 - Clause de réserve de propriété

La marchandise demeure propriété de MAST DIAGNOSTIC jusqu'au paiement intégral du prix. Le transfert de propriété ne s'opère au profit de l'acheteur qu'après le règlement de la totalité du prix dû. Les dispositions ci-dessus ne font pas obstacle au transfert à l'acheteur des risques de perte ou de détérioration des biens soumis à réserve de propriété ainsi que des dommages qu'ils pourraient occasionner.

## 9 - Protection des données personnelles

Données personnelles du Client : le Client accepte que les noms et coordonnées professionnelles (adresses postale et électronique, numéros de téléphone fixe et mobile des personnes physiques, et leur fonction) de son personnel soient utilisés par Mast Diagnostic (Données Personnelles du Client) et ses affiliées, conformément aux dispositions des lois et règlements locaux applicables en matière de protection des données personnelles, et en particulier ceux en vigueur dans l'Union Européenne (Règlement (UE) 2016/679 du parlement européen et du conseil du 27 avril 2016 relatif à la protection des personnes physiques à l'égard du traitement des données à caractère personnel et à la libre circulation de ces données, Règlement Général sur la Protection des Données, « RGPD »).

Vous bénéficiez d'un droit d'accès, de rectification, d'opposition pour un motif légitime, d'effacement de vos données et du droit de donner des directives relatives au sort de vos données après votre décès. Vous disposez du droit à la portabilité de vos données et du droit de limiter les traitements vous concernant.

Ce droit peut être exercé par voie électronique à [rgpd@mast-diagnostic.fr](mailto:rgpd@mast-diagnostic.fr) Consultez notre politique de protection des données de la vie privée et des libertés individuelles en consultant notre site web [www.mast-group.com](http://www.mast-group.com)

## 10 – Juridiction

En cas de litige, seuls les tribunaux du siège de MAST DIAGNOSTIC sont compétents.

## 11 - La Loi applicable

De convention exprès entre les parties, le présent contrat est régi et soumis au droit français.



IVD solutions through partnership



MFR020 - Catalogue 2023 V1 LG 21/02/2023

France  
Mast Diagnostic  
12 Rue Jean-Jacques Mention  
CS 91106  
80011 Amiens CEDEX 1

Tél : + 33 (0) 322 80 80 67  
Fax : + 33 (0) 322 80 99 22  
e-mail : [info@mast-diagnostic.fr](mailto:info@mast-diagnostic.fr)

[www.mast-group.com](http://www.mast-group.com)